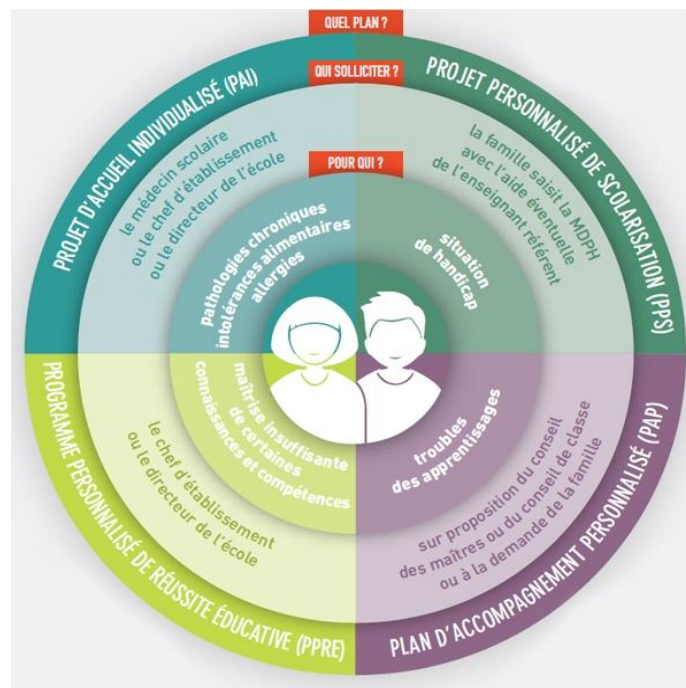


PAP, PAI, PPRE, PPS, **PAOP** ?

5

PAOP: Programmation Adaptée des Objectifs d'Apprentissage



éduscol

Portail national des professionnels de l'éducation



Jessica Lemaître,
CPC ASH2 91

<http://eduscol.education.fr/cid84599/l-ecole-inclusive.html>

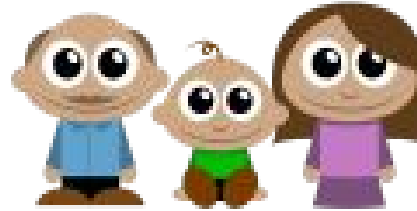
Les acteurs



Le médecin
scolaire



L'enseignante



La famille



Le directeur



L'infirmière



L'équipe
enseignante



L'enseignante
référente



Le médecin

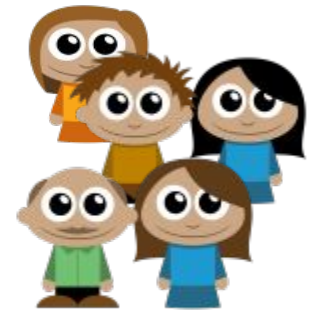
PAOA: Programmation adaptée d'objectifs d'apprentissage



Le PAOA concerne les élèves en situation de handicap (et reconnu par la MDPH) qui présente un décalage important dans les apprentissages avec des élèves du même âge.



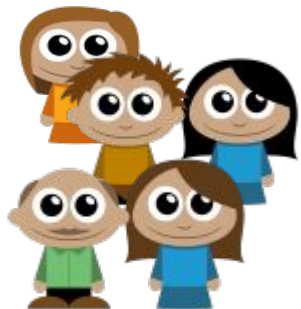
Le PAOA est décidé par la **CDA-PH** (Commission des Droits à l'Autonomie pour les Personnes Handicapées). Mais elle est mise en place par **l'équipe pédagogique**.



Le PAOP est une programmation et une formalisation en référence aux **programmes scolaires en vigueur** et au **socle commun de connaissances et de compétences**.

PAOA: Programmation adaptée d'objectifs d'apprentissage

A l'initiative des équipes pédagogiques



Ce document **protège, déculpabilise et rassure les enseignants et les parents** car c'est une dérogation à la mise en oeuvre de la totalité des programmes scolaires en vigueur.



Le PAOA peut être inclus dans le PPS.



Actions élaborées par l'équipe pédagogique



1

Définir les objectifs d'apprentissage prioritaires

2

Définir la manière avec laquelle on va permettre à l'élève d'atteindre ces objectifs

3

Évaluer si les objectifs sont atteints ou pas



Le PAOA sera révisé tous les ans.