



RÉPUBLIQUE  
FRANÇAISE

Liberté  
Égalité  
Fraternité

Lycée professionnel Raymond Cortat  
Aurillac



Raymond  
Cortat

## Parcours de formation

### Hôtellerie – Restauration

CAP Cuisine

Bac pro :

- cuisine
  - commercialisation et services en restauration
- BTS Management en hôtellerie et restauration

### Alimentation

CAP Crémier – Fromager

### Santé – Social – Animation

Bac pro :

- accompagnement, soins et services à la personne
- animation, enfance et personnes âgées

### Métiers de la relation client

Bac pro Métiers du commerce et de la vente (option A et B)

### Gestion – Administration

Bac pro Assistance à la gestion des organisations et de leurs activités (Agora)



## — Un internat orienté vers le bien-être et l'accompagnement

### → Soutien scolaire

- Accompagnement quotidien adapté aux besoins de chaque élève

### → Ateliers culturels et éducatifs

- Lecture et échanges (tous les mardis)
- Ciné-débats en lien avec l'actualité
- Soirées cinéma à thème

### → Ateliers créatifs

- Aquarelle, métal repoussé
- Macramé (mercredi après-midi)
- Décoration du bal des internes

### → Activités sportives

- Country, pétanque, ping-pong

### → Sorties & événements

- 3 sorties théâtre par an
- Escape games et jeux thématiques (santé, mobilité, prévention, etc.)
- Bal des internes

### → Bien-être

- Médiation animale avec un chien d'assistance
- Ateliers de relaxation
- Ateliers socio-coiffure avec une professionnelle de l'esthétique

## Un cadre idéal pour réussir et s'épanouir

Un internat d'excellence orienté vers la réussite scolaire et l'épanouissement des élèves propose un accompagnement complet avec du soutien et des activités culturelles, créatives et sportives.

**Urda, chien d'assistance**, est présent en journée et deux soirs par semaine afin d'apaiser les élèves et de leur apporter soutien émotionnel et bien-être.

Une **activité de socio-coiffure** est proposée avec l'intervention d'une professionnelle de la coiffure et de l'esthétique. Une **sophrologue** intervient aussi ponctuellement, pour des activités visant à améliorer la qualité du sommeil.

- Suivi scolaire quotidien personnalisé.
- Encadrement par des assistants d'éducation.
- Présence d'une CPE jusqu'à 21h.
- Présence d'une infirmière 3 soirs par semaine.

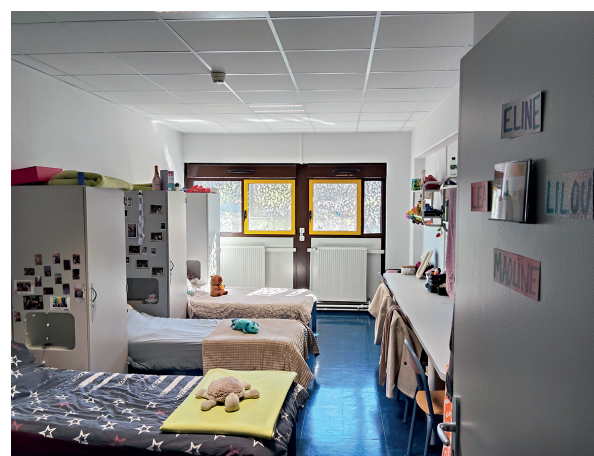
## L'hébergement

- Internat ouvert du dimanche soir au vendredi matin.
- Chambres de 3 à 4 lits avec bloc-sanitaires à l'étage (douches individuelles).
- À chaque étage, un **espace détente** est mis à disposition avec **télévision** (soirées film), **équipements sportifs** et **espaces de création**.
- Un accueil est assuré chaque soir pour les élèves internes souhaitant une solution d'hébergement tenant compte d'une activité sportive en dehors de l'établissement.
- Accueil possible en cours d'année.
- Grande flexibilité pour répondre aux besoins des familles.

## Modalités d'inscription

Toute demande est effectuée lors de l'inscription de l'élève. **Une prise en charge (bourses) et des aides sont possibles en fonction des revenus de la famille.**

Besoin d'un accueil en cours d'année ? C'est possible. L'un des points forts de notre internat est sa **flexibilité** : l'établissement s'adapte aux situations et aux besoins des élèves et des familles (dans la limite des places disponibles).



## Pour découvrir l'établissement

Lycée professionnel Raymond Cortat  
55 avenue du Dr Jean Chanal - 15000 Aurillac.  
Téléphone : 04 71 45 60 60

Site internet : <https://raymond-cortat-aurillac.ent.auvergnhonealpes.fr>

➔ Participez à notre Nuit de l'internat les 31 mars et 1<sup>er</sup> avril 2026

