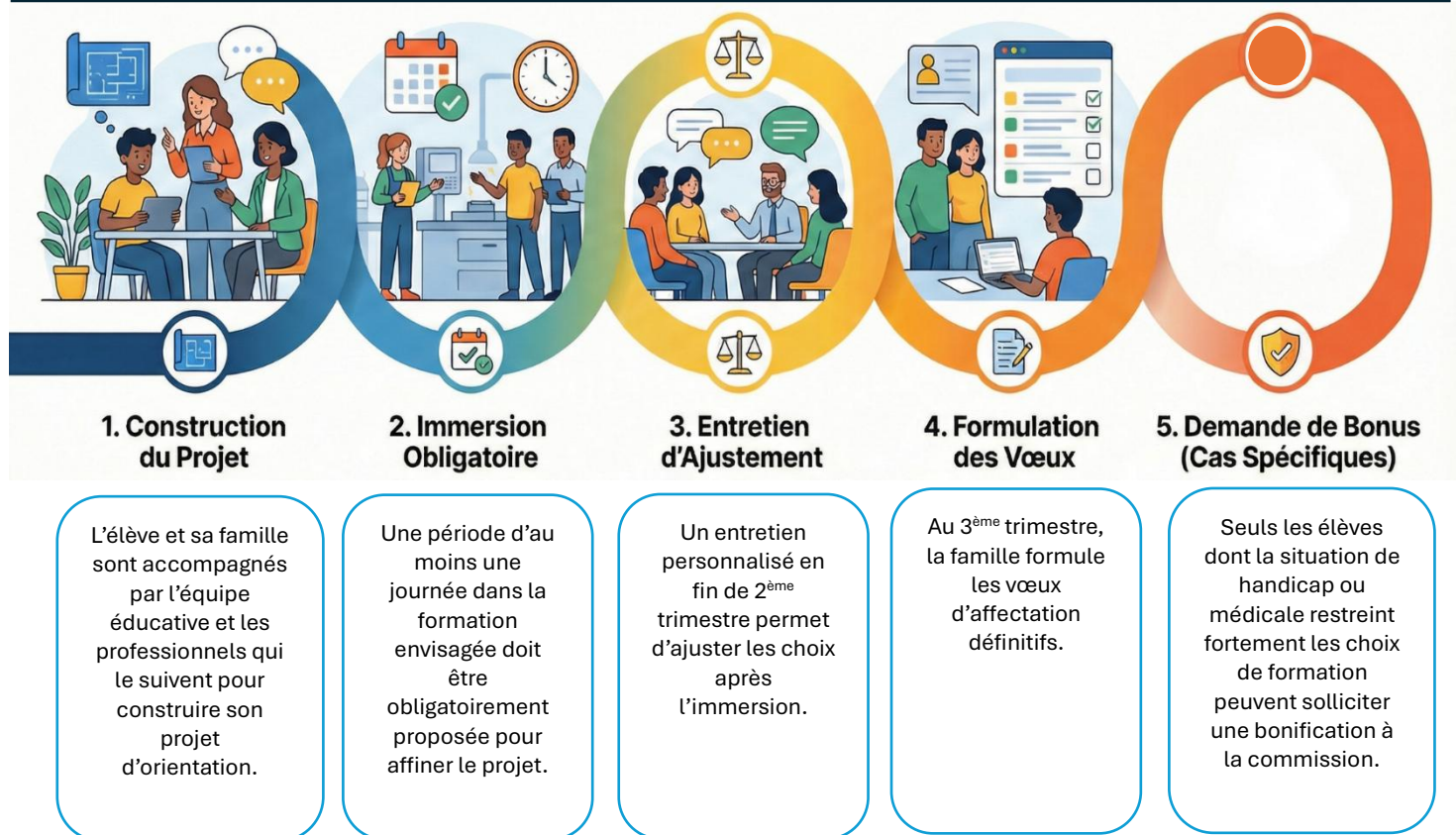


ORIENTATION 2026 - Elèves en situation de handicap ou médicale

Cette procédure vise à garantir une orientation réussie et inclusive pour chaque élève.

Elle s'appuie sur le dialogue entre tous les acteurs, permet de préciser les besoins du jeune et de valider son projet par une immersion dans les formations auxquelles il aspire.



PROCÉDURES ET DOCUMENTS D'APPUI



Fiche Récapitulative de Situation

Cette fiche, destinée à tout élève en situation de handicap ou médicale sert de base pour le dialogue autour du projet d'orientation (ESS, entretiens...)



Fiche Bilan Immersion

ANNEXE A
Cette fiche est destinée à apprécier en contexte l'accessibilité des formations envisagées. Elle est complétée par l'équipe de la formation d'accueil.



Fiche Médicale

ANNEXE B
Cette fiche, complétée par le médecin scolaire ou chargé du suivi du jeune, précise les contre-indications médicales pour certaines activités.



Demande de Bonification

ANNEXE C
Cette fiche permet, pour tout élève ayant une forte limitation avérée dans ses choix d'orientation, de solliciter l'étude d'une bonification sur trois vœux maximums par la commission. **Elle doit être accompagnée des 3 documents précédents.**