

Le lycée

- 1400 élèves et étudiants de la 3^{ème} à BAC + 5
- Formations sous statut scolaire, par apprentissage ou en formation continue
- Programme ERASMUS + et Charte ERASMUS-enseignement supérieur
- Section football filles et garçons sur les filières générales et technologiques
- Label E3D (établissement en démarche de développement durable)
- Internat d'excellence
- Clubs théâtre, musique, manga et chinois



conception : c-toucom.com • 01/2019 • photo couverture : E. Dubost

LYCÉE JEAN MONNET
MOULINS-YZEURE

Enseignement général et technologique
Enseignement professionnel
Enseignement supérieur

39 place Jules Ferry – BP 5
03401 Yzeure CEDEX
T. 04 70 46 93 01
Email : monnet-yzeure@ac-clermont.fr
www.lycee-jeanmonnet-yzeure.fr

Parcours Préparatoire au Professorat des Ecoles de la Licence Sciences de l'éducation



- // UN PARCOURS PLURIDISCIPLINAIRE
- // DES ENSEIGNEMENTS EN LYCEE ET A L'UNIVERSITE
- // UNE LICENCE OUVERTE SUR PLUSIEURS DEBOUCHES

5 Pôles de compétences

- / Sciences
- / Economie gestion
- / Design et métiers d'art
- / Industrie
- / École hôtelière

> Une dimension fortement pluridisciplinaire permettant aux étudiants d'être préparés à la polyvalence qui caractérise le métier de professeur des écoles

/// **LYCÉE JEAN MONNET • Moulins-Yzeure**

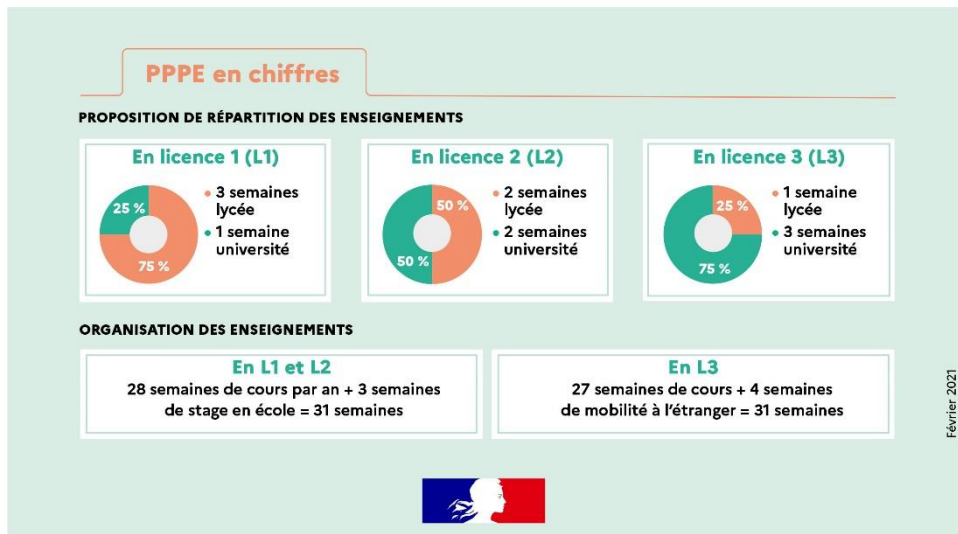
Enseignement général et technologique
Enseignement professionnel
Enseignement supérieur

OBJECTIFS

Le parcours préparatoire au professorat des écoles permet de se préparer à devenir professeur des écoles avec :

- **des enseignements de culture générale et pluridisciplinaires dispensés au lycée Jean Monnet** (français, mathématiques, histoire-géographie, sciences et technologie, philosophie morale et politique, arts, EPS, langue vivante étrangère)
- **des enseignements en sciences de l'éducation** dont une ouverture aux travaux de recherche et un accompagnement au travail universitaire dispensés à l'INSPE de Moulins
- **des stages d'observation et de pratique accompagnée** à l'école primaire en 1^{ère} et 2^e année de licence
- **un stage de mobilité internationale** en troisième année de licence

Les étudiants, tout en obtenant un diplôme national de licence, bénéficient donc d'un enseignement spécifique de renforcement disciplinaire afin de mieux appréhender le professorat des écoles.



DEBOUCHES

Le titulaire de la licence Sciences de l'éducation peut exercer des **métiers dans le secteur de l'enseignement, de l'éducation et de la formation.**

Ce diplôme permet, entre autres, aux étudiants de s'engager dans une poursuite d'étude en Master MEEF premier degré, en Master MEEF second degré parcours professeur documentaliste, en Master MEEF encadrement éducatif et en Master Sciences de l'éducation parcours Ingénierie pédagogique et numérique.

CONDITIONS D'ENTREE

Candidature en première année : <https://www.parcoursup.fr/>

Pré-requis : baccalauréat ou équivalent

Il faut aimer se questionner, s'engager au service des autres, prendre des initiatives.