



ACADÉMIE DE CLERMONT-FERRAND

*Liberté
Égalité
Fraternité*

L'académie de Clermont-Ferrand en chiffres

2021 - 2022

Les chiffres clés

L'académie de Clermont-Ferrand
correspond au territoire de l'Auvergne
où vivent 1 361 200 habitants.
(estimation Insee au 1/1/2020)

112 206 écoliers

61 445 collégiens
(y compris Segpa)

39 624 lycéens
(hors post-bac)

50 307 étudiants
(RS 2020)

11 782 apprentis
(rentrée 2020)

En savoir plus :

<https://www.ac-clermont.fr/article/publications-et-statistiques-121886>

Les élèves (2021-2022)

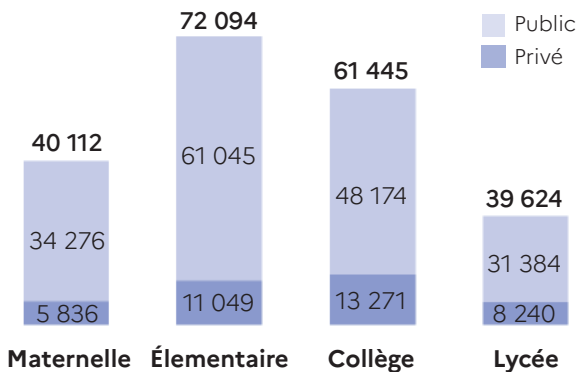
213 275 élèves

Allier (03)	
Public	45 083
Privé	5 122

Cantal (15)	
Public	16 739
Privé	2 455

Haute-Loire (43)	
Public	23 540
Privé	14 036

Puy-de-Dôme (63)	
Public	89 517
Privé	16 783



Les écoles (2021-2022)

Écoles : 1 267	Public		Privé	
Allier	341	1 155	11	112
Cantal	141		11	
Haute-Loire	180		58	
Puy-de-Dôme	493		32	

Les établissements (2021-2022)

Collèges : 187	Public		Privé	
Allier	37	138	6	49
Cantal	22		5	
Haute-Loire	22		18	
Puy-de-Dôme	57		20	

Lycées : 54	Public		Privé	
Allier	9	31	6	23
Cantal	4		3	
Haute-Loire	5		6	
Puy-de-Dôme	13		8	

Lycées pro + Erea : 29	Public		Privé	
Allier	3	20	2	9
Cantal	3		0	
Haute-Loire	3		2	
Puy-de-Dôme	11		5	

22 791 personnels (2021)

Enseignants dans le 1^{er} degré	7 413
public	6 542
privé	871
Enseignants dans le 2^d degré	9 655
public	7 522
privé	2 133
Personnels de direction et d'inspection (public)	377
direction	286
inspection	91
Personnels d'éducation	244
Psychologues (public)	135
1 ^{er} degré	66
2 ^d degré, CIO	69
Personnels IATSS	1 717
administratifs	1 112
personnels techniques, ouvriers de service	297
médico-sociaux	308
Assistants d'éducation, accompagnants d'élèves en situation de handicap	3 250

Le budget (2020)

Un budget de plus de 1,3 milliard d'euros

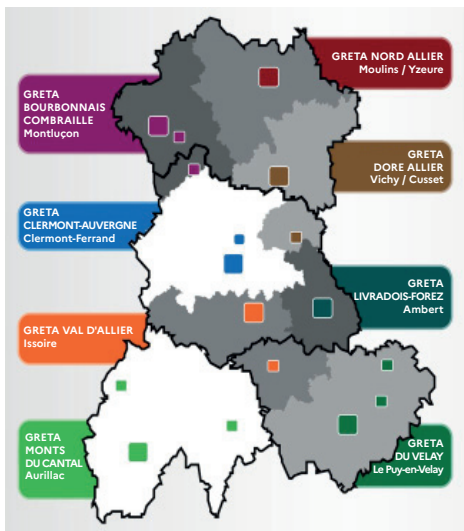
Dépenses de l'état (€)	1 393 867 413
dont personnel	1 261 042 384
dont fonctionnement	132 825 029

Les résultats aux examens

	Académie	France
DNB (2021 données provisoires)	88,6	88,0
CAP (2020)	90,0	89,5
BEP (2020)	91,5	89,0
Bac général (2021 données provisoires)	97,7	97,6
Bac technologique (2021 données provisoires)	94,3	94,0
Bac professionnel (2021 données provisoires)	86,4	86,7
BTS (2020)	90,0	86,1

La formation continue

8 Greta



Stagiaires 5 080
(875 900 heures stagiaires)

Personnels permanents 211
(188,5 ETP)
formateurs 135
personnels administratifs et de service 76

Chiffre d'affaires 11,8 millions d'euros
(dont 72% de fonds publics et 28% de fonds privés)

(Données 2020)

L'apprentissage (2020)

11 782 apprentis

Apprentis	11 782
public	2 942
privé	8 695
Apprentis par niveau (public et privé)	
niveau I (Ingénieur, Master II)	572
niveau II (Bac + 3, Bac + 4)	580
niveau III (BTS, DUT...)	1 435
niveau IV (Bac pro, brevet de technicien, brevet pro)	2 716
niveau V (CAP, BEP, MC de niveau V)	4 487
Centre de formation d'apprentis	40
public	7
privé	33

Zoom sur le CFA Ena (2021)

50 établissements partenaires

Compte financier : 5 738 363 € en 2020

1347 apprentis, dont 390 dans le réseau des Greta

Taux de rupture de contrat : 8,33%
(2020/2021)

Taux d'insertion : 64% (2020)

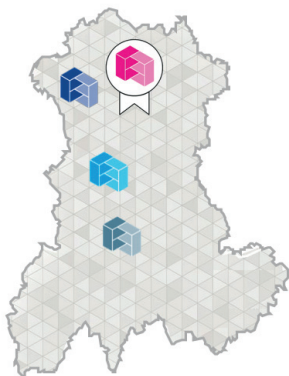
4 campus des métiers et des qualifications

Campus d'excellence :

- Design, matériaux et innovation.

En attente de renouvellement :

- Thermalisme, bien-être et pleine santé.
- Aéronautique Auvergne.
- Numérique et design.



L'enseignement supérieur (2020)

	Nombre d'inscriptions
Université Clermont Auvergne	31 235
- dont DUT	2 836
STS et assimilés	5 899
CPGE	1 399
Formations d'ingénieurs	2 523
Ecoles de commerces, gestion et vente	1 773
Autres	7 478

Accompagnement des élèves en situation de handicap (ESH)

(2021)

7 476 ESH en établissement scolaire, soit 3,4% des élèves.

2 762 ESH scolarisés avec l'appui d'un dispositif Ulis.

3 803 ESH scolarisés avec un accompagnement humain.

1 326 ESH en établissement médico-social.

87% des ESH ont un accompagnement individuel, mutualisé ou collectif.

252 unités localisées pour l'inclusion scolaire :

- **123** Ulis école
- **104** Ulis collège
- **25** Ulis lycée

1 922 accompagnants d'élèves en situation de handicap (1 169 ETP).

L'autisme

1 professeur ressources par département.

7 unités d'enseignement autisme en école maternelle.

3 unités d'enseignement autisme en école élémentaire.

Sources : tableau de bord national du handicap 2020 publié en septembre 2021 (enquêtes Dgesco 3 et 12) et données SAEI tirées de l'enquête hebdomadaire suivi du déploiement du service école inclusive - Rentrée 2021