



Sélectionner une image sur fond uni et la coller sur un autre fond

Préalable :

Ouvrir Photofiltre.

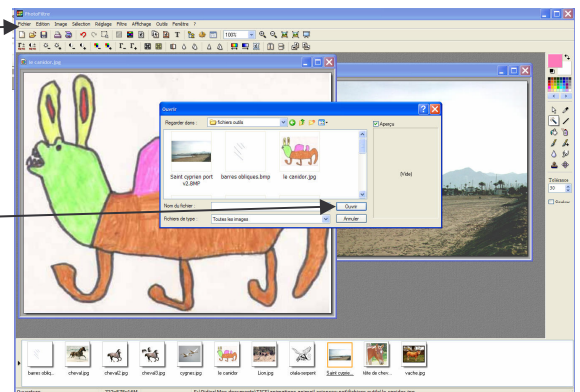
Ouvrir dans Photofiltre les deux images à modifier : l'image sur fond uni (la couleur du fond importe peu pourvu qu'elle soit unie) et l'image destinée à servir de Fond :

Menu [Fichier]

Choix <Ouvrir>

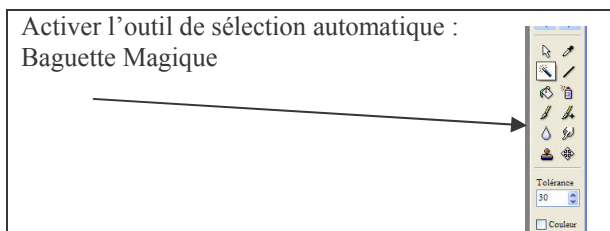
Puis sélectionner l'image à ouvrir dans la boîte de dialogue

Cliquer sur le bouton [Ouvrir] pour charger l'image



Mise en œuvre

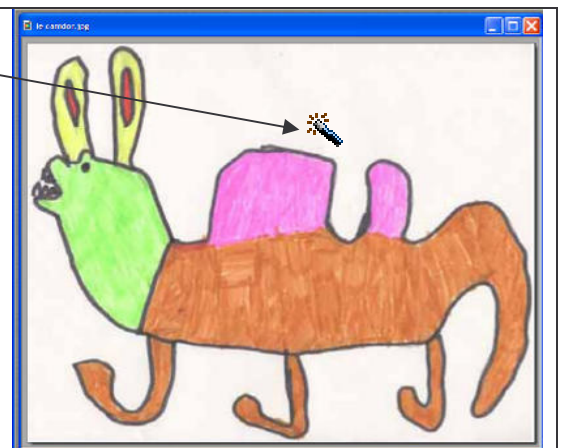
Activer l'outil de sélection automatique :
Baguette Magique



Puis sélectionner avec la baguette magique le fond uni en cliquant sur ce fond

Si le fond est parfaitement uni il sera entièrement sélectionné automatiquement et suivra les contours de l'image

Si le fond n'est pas parfaitement uni il est possible d'augmenter la tolérance de sélection des couleurs de la baguette magique en augmentant le nombre inscrit dans la zone « tolérance »



Lorsque le fond est sélectionné cliquer à nouveau sur l'outil sélection

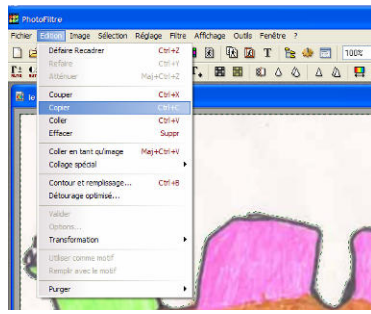


Puis cliquez sur le bouton Inverser pour provoquer la sélection de l'image

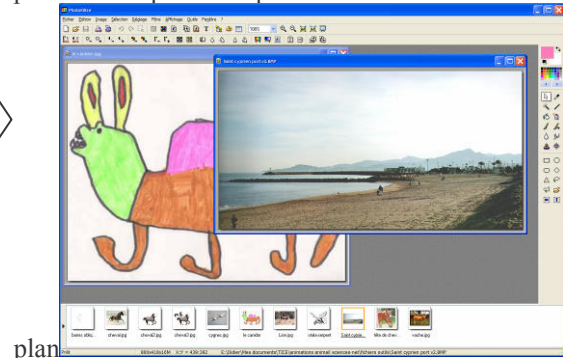




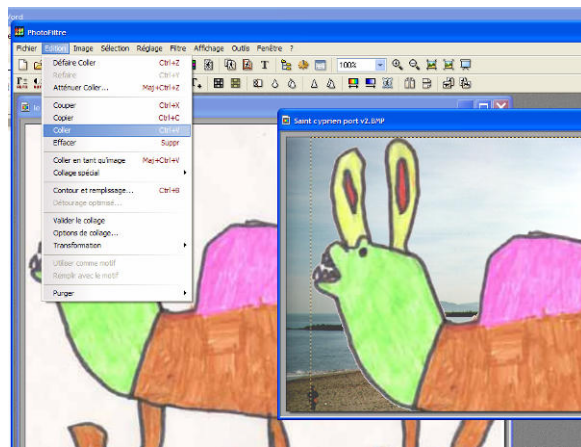
Sélectionner le menu [Edition] puis <Copier>



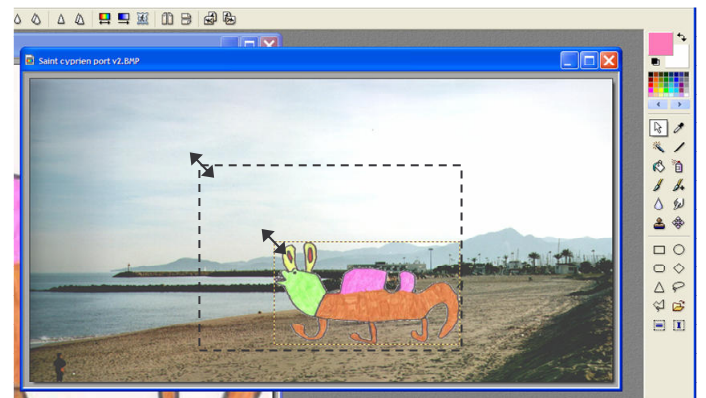
Cliquer maintenant sur l'image représentant le nouveau Fond pour la faire passer au premier



Cliquer maintenant sur le menu [Edition] puis <Coller>



Redimensionner l'image en sélectionnant l'un des coins de la zone de collage et en faisant glisser la poignée vers la taille recherchée



Valider le collage :

Cliquer avec le bouton droit de la souris sur l'image

Dans le menu contextuel ouvert, cliquez sur « Valider le Collage »

