

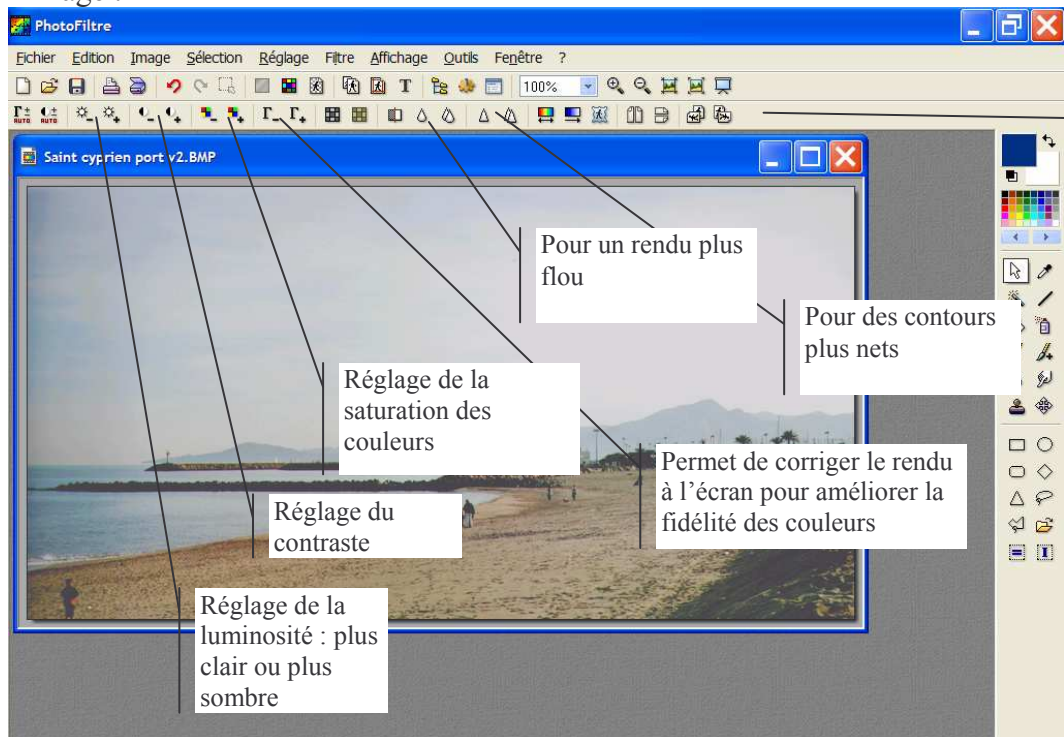
Effectuer des réglages d'images et de photos sur photo filtre

Il existe 2 solutions pour effectuer les réglages de l'image avec photofiltre :

- 1) avec les boutons de réglage
- 2) avec les menus de réglage

Avec les boutons de réglage :

Après avoir chargé l'image utiliser les boutons décrits pour modifier les réglages souhaités sur l'image :



Barre d'outil Permettant les réglages sur l'image

Pour un rendu plus flou

Pour des contours plus nets

Réglage de la saturation des couleurs

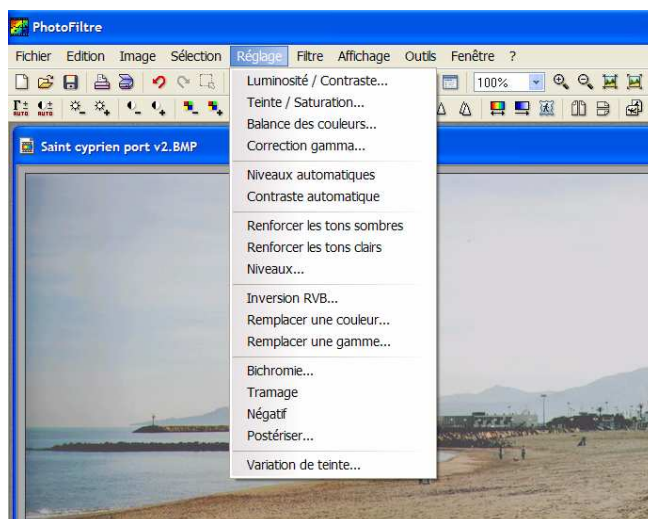
Permet de corriger le rendu à l'écran pour améliorer la fidélité des couleurs

Réglage du contraste

Réglage de la luminosité : plus clair ou plus sombre

Il suffit de cliquer sur les boutons indiqués pour modifier les réglages en direct sur l'image

Avec le menu réglage



PhotoFiltre

Fichier Edition Image Sélection Réglage Filtre Affichage Outils Fenêtre ?

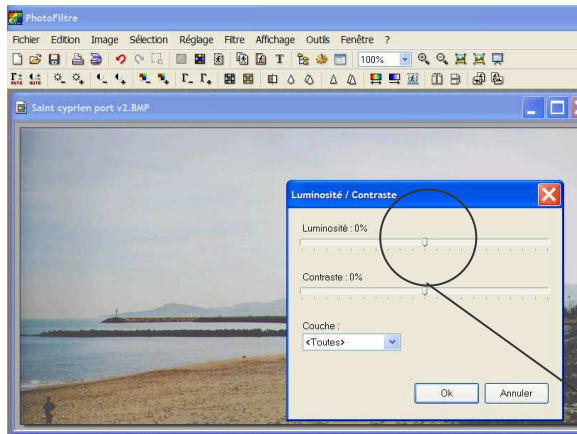
- Luminosité / Contraste...
- Teinte / Saturation...
- Balance des couleurs...
- Correction gamma...
- Niveaux automatiques
- Contraste automatique
- Renforcer les tons sombres
- Renforcer les tons clairs
- Niveaux...
- Inversion RVB...
- Remplacer une couleur...
- Remplacer une gamme...
- Bichromie...
- Tramage
- Négatif
- Postériser...
- Variation de teinte...

Pour accéder aux différentes options de réglage cliquer sur le Menu « réglage » :

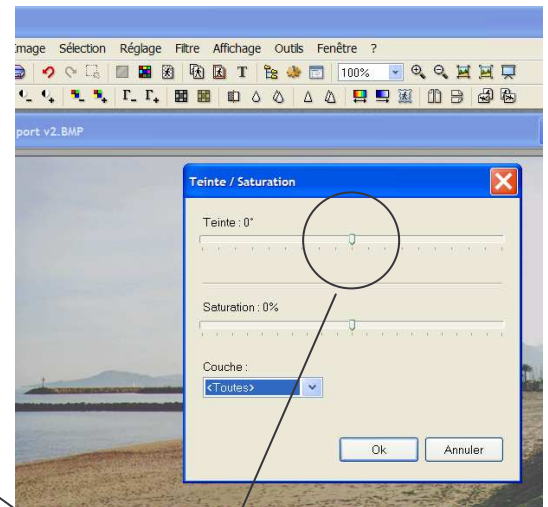
Dans le menu ouvert sélectionner l'option correspondant aux modifications recherchées

Les réglages sont souvent regroupés par 2

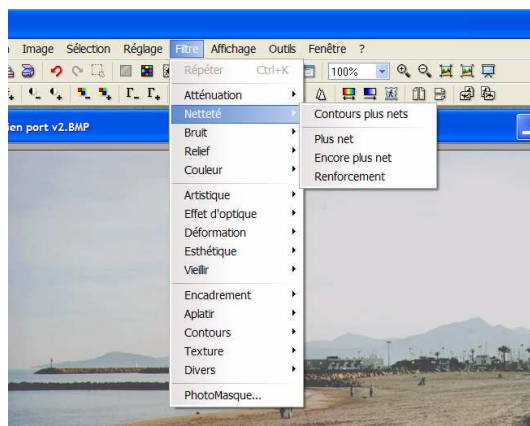
Réglage de la luminosité et du contraste :



Réglage de la teinte majoritaire et de la saturation des couleurs



Réglage de la netteté de l'image



Pour modifier le réglage cliquer sur le curseur de la barrette de réglage et déplacer vers la droite (+) ou la gauche (-)

Pour effectuer ces réglages :

Le mieux est de procéder par tâtonnement pour chacun de ces réglages jusqu'à obtenir l'effet désiré

En cas d'erreur de manipulation cliquer sur le bouton d'annulation :

