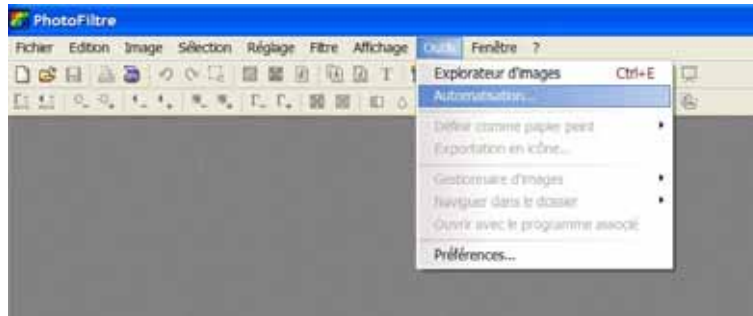


## Photo Filtre : Diminuer la taille des images d'un même dossier

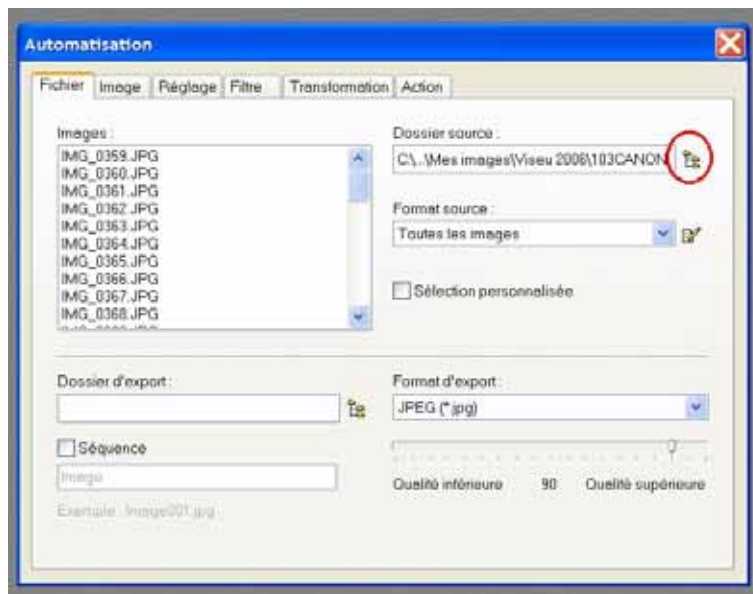
*Pour envoyer par Internet, pour des travaux pratiques, pour illustrer un site Internet, les images numériques ne doivent pas être de taille trop importante... sous peine de lenteur, de perte de temps, de problèmes d'affichage... Photo Filtre permet de réduire la taille de toute les image d'un dossier...*

Lancez Photo Filtre. Dans le Menu **Outils**, choisissez **Automatisation**.



Une nouvelle fenêtre s'affiche. Vous n'aurez besoin pour ce travail que du premier, du deuxième et du dernier onglet.

Choisissez tout d'abord le dossier qui contient les images à redimensionner en cliquant sur le petit symbole ici cerclé de rouge.



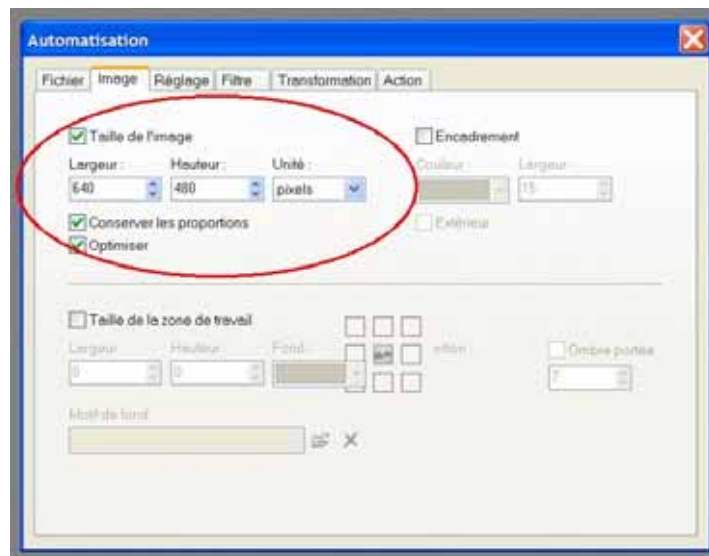
Une fois le dossier choisi, la liste des images est affichée. Si vous ne désirez redimensionner que certaines images, cochez **Sélection** personnalisée et sélectionnez vos images (*Voir la fiche Windows : Sélections multiples*).

Vous pouvez profiter de cette opération pour renommer vos images (voir la fiche concernant cette possibilité). Choisissez le dossier d'export en cliquant sur le même symbole que précédemment.

**Photo Filtre va effectuer une copie : Vous conserverez ainsi vos images d'origine bien en sécurité !**

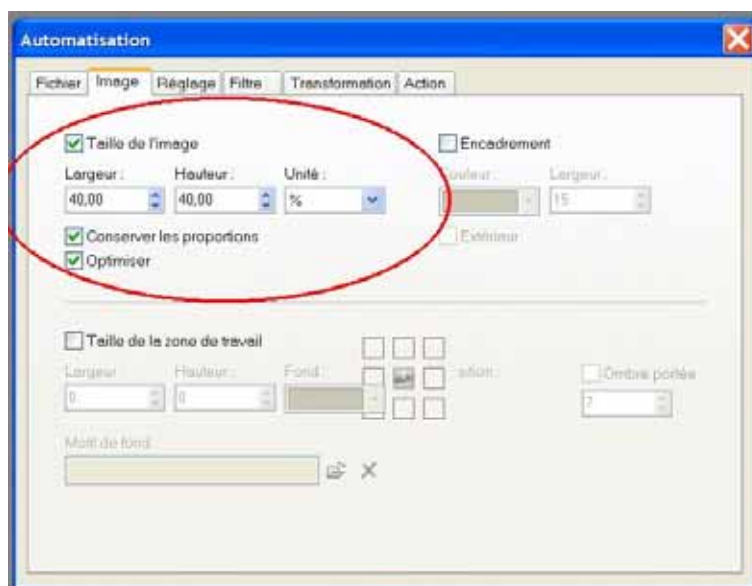
Cliquez ensuite sur l'onglet **Image**.

Première possibilité : Dans le dossier des images à redimensionner, il n'y a que des images au format portrait ou que des images au format paysage (Vous avez fait le tri !).

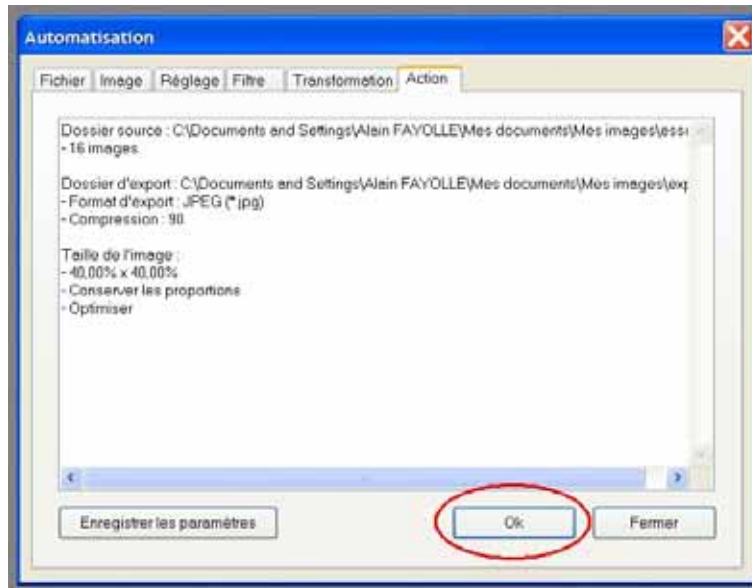


Spécifiez alors les dimensions que vous souhaitez (Par exemple ici : **640 X 480** pixels).

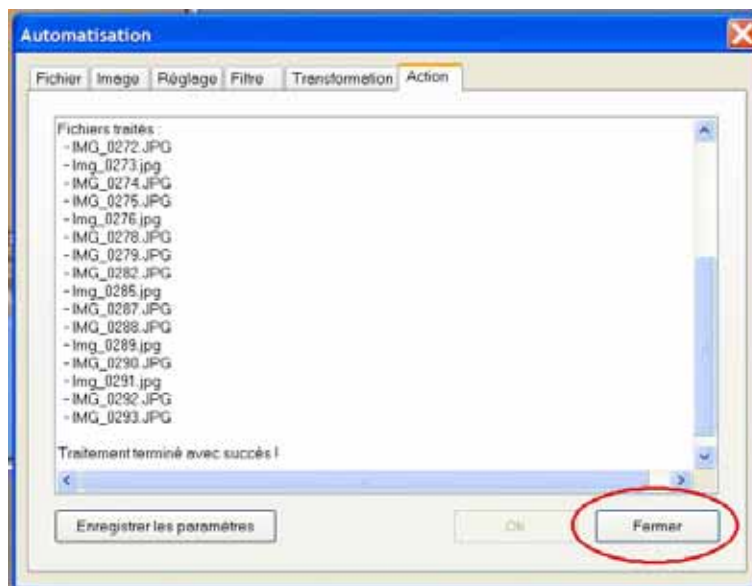
Deuxième possibilité : Les images au format paysage sont mélangées avec des images au format portrait.



Prenez alors comme unité le symbole **%** et travaillez en pourcentage de la taille originale.



Cliquez sur l'onglet **Action** puis sur le bouton **Ok** pour déclencher l'opération. Photo filtre va afficher les images très rapidement puis donner un compte-rendu de l'opération.



Fermez ensuite la fenêtre.