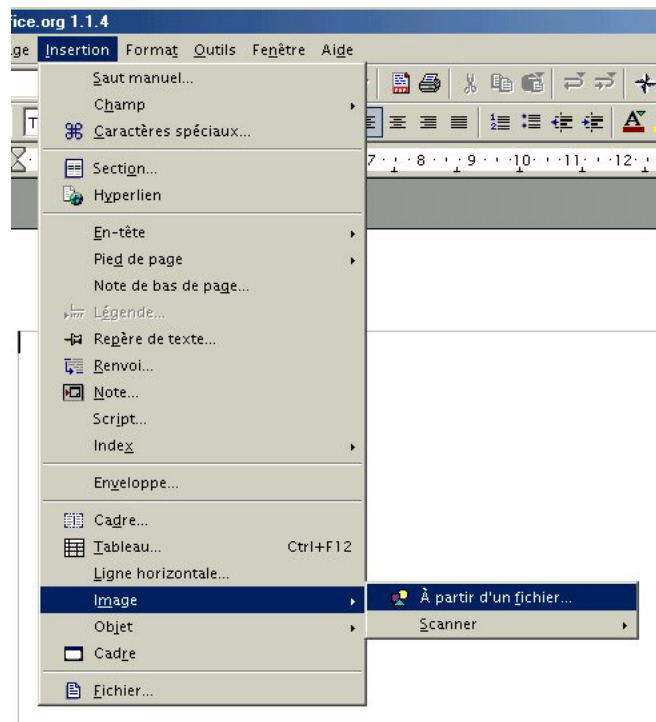


**Open Office : Insérer une image dans un texte**

*Il est fréquent d'avoir à rassembler sur un même document du texte et des images. Pour aborder cette opération, nous allons réaliser une page présentant une image légendée.*

Lancez Open Office (module Texte).

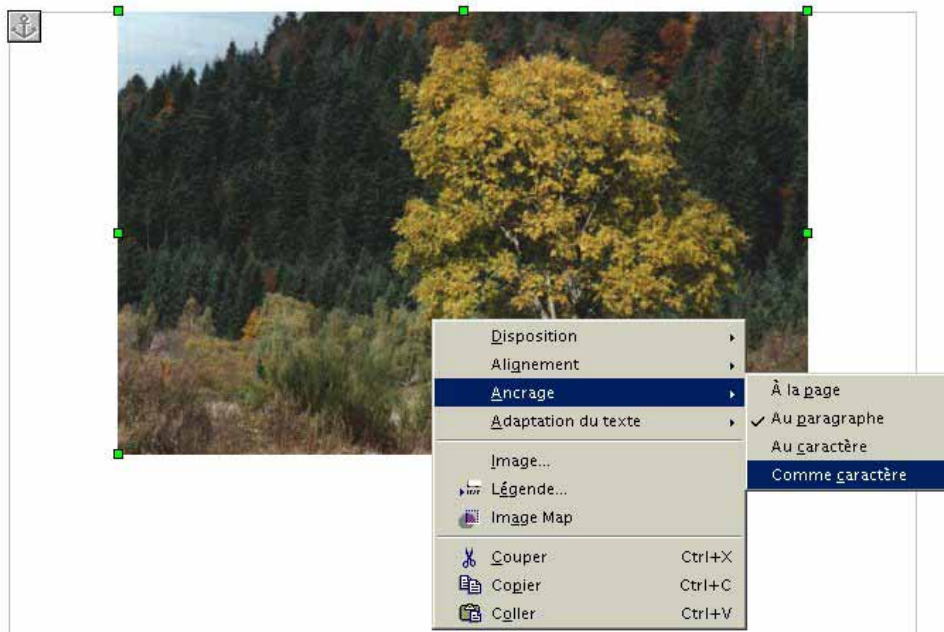


Dans le menu **Insertion**, choisissez **Image**, puis **A partir d'un fichier**.

Sélectionnez l'image voulue puis validez.

Une fois cette image présente sur le document, il est possible de choisir son "comportement" par rapport au texte. Pour l'instant, nous allons choisir le réglage le plus simple, celui qui ne pose pas de problème et qui est facilement utilisable par des élèves de l'école élémentaire.

Nous allons utiliser le clic droit souris (clic sur l'image avec le bouton droit de l'animal). Un menu apparaît.

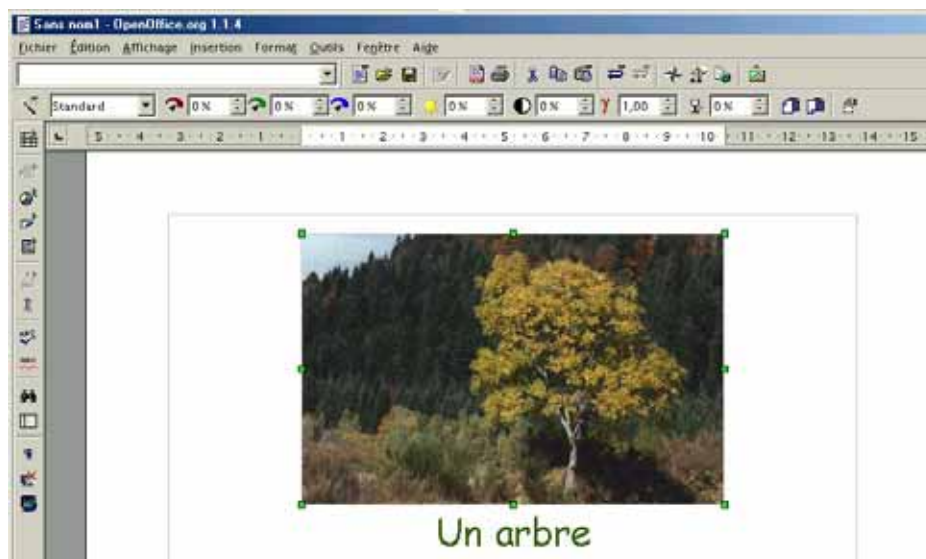


Choisissez **Ancrage** puis **Comme caractère**.

L'image sera maintenant considérée comme n'importe quelle lettre de l'alphabet.

Appuyez sur la touche Entrée du clavier. Ecrivez la légende de votre image. Choisissez la police de caractères et sélectionnez la taille voulue. Centrez le tout.

Note : Il est possible de modifier la taille de l'image. Cliquez sur celle-ci, des "poignées" (petits carrés verts apparaissent). En passant le curseur souris sur une de ces poignées, il change de forme. Lorsqu'il a la forme d'une double flèche, cliquez, maintenez appuyé le bouton de la souris et déplacez-la. L'image change de dimensions. Pour ne pas la déformer, il est impératif d'effectuer cette opération en maintenant enfoncée la touche **Majuscule temporaire** (Shift) du clavier.



Et voilà !