

Fusionner plusieurs sources audio en mode linéaire

Vous pouvez avoir besoin d'ajouter des enregistrements les uns au bout des autres pour n'en faire plus qu'un.

Préalable :

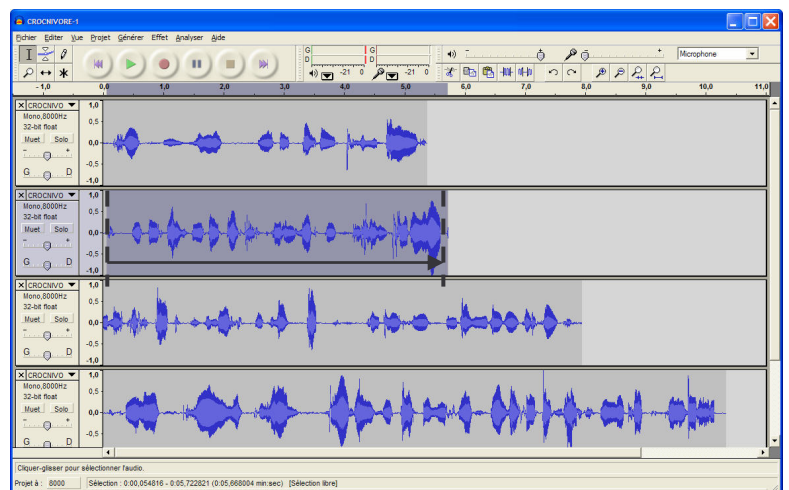
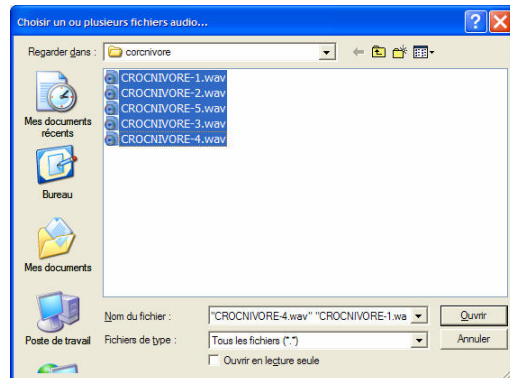
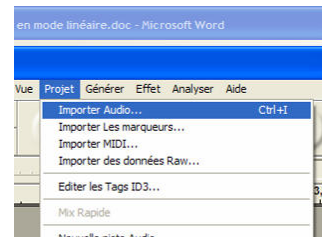
Enregistrer les différentes sources sonores dans un dossier commun pour faciliter leur recherche

Mise en œuvre

- 1) charger les fichiers constituant la séquence sonore :
 - Cliquer sur <Projet> / <Importer audio>
 - Dans la fenêtre ouverte sélectionner tous les fichiers de la séquence en appuyant sur la touche [CTRL] et en cliquant sur chaque fichier nécessaire
 - Cliquer sur [ouvrir]
 - Les fichiers sont chargés dans une piste chacun

- 2) Sélectionner la zone de la piste 2 que vous souhaitez ajouter
 - Cliquez au début de la zone
 - Appuyez sur la touche majuscule et conservez-la appuyée
 - Cliquez en fin de zone

- 3) Copier la zone sélectionnée :
 - Cliquez sur le bouton copier



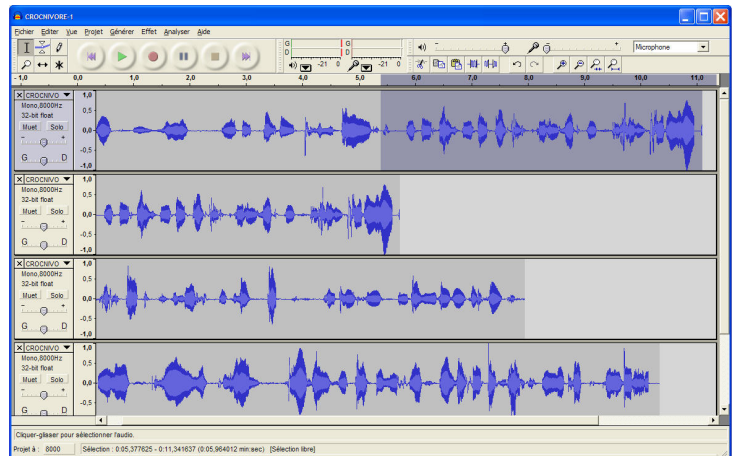
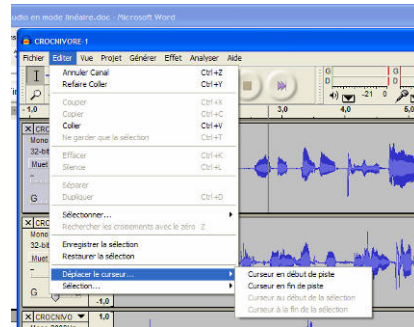
4) Coller la zone sélectionner au bout de la zone précédente

- Placez le curseur dans la zone précédente en cliquant dans la première piste

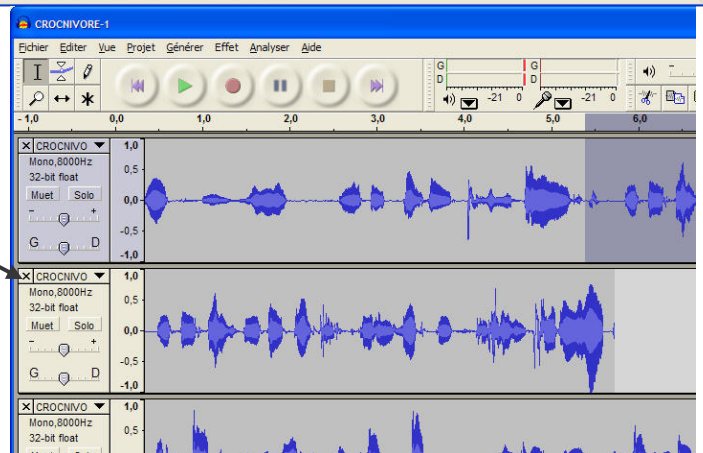
- Cliquez le menu :

<Editer>/<déplacer le curseur> option : <en fin de piste>

- Cliquez sur le bouton coller



5) Fermer la piste dans laquelle a été puisée la zone collée en cliquant sur la petite croix à gauche de la piste



6) Recommencer l'opération depuis le 2) pour les autres pistes

7) Lorsque toutes les zones ont été collées ensemble et que toutes les autres pistes ont été fermées, enregistrez le résultat en utilisant le menu : <Fichier><Exporter en Wav>

