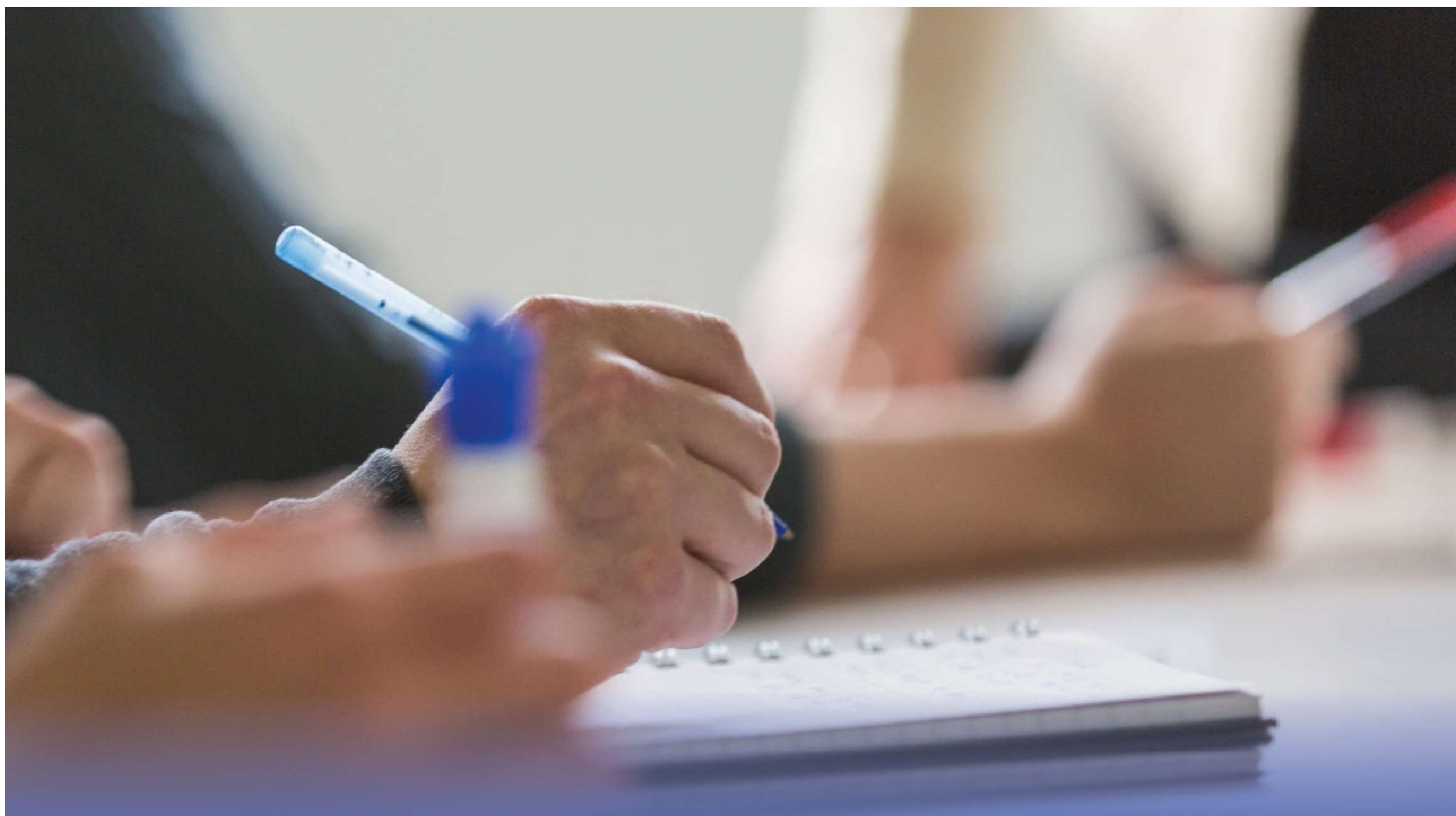




**MINISTÈRE
DE L'ÉDUCATION
NATIONALE,
DE LA JEUNESSE
ET DES SPORTS**

*Liberté
Égalité
Fraternité*



Évaluer dans le cadre du contrôle continu

Baccalauréat 2021, terminales générales
et technologiques

Évaluer dans le cadre du contrôle continu

Baccalauréat 2021, terminales générales et technologiques

Le contexte sanitaire exceptionnel auquel nous sommes confrontés a amené le ministre à définir, dans sa lettre aux enseignants du 21 janvier, les adaptations de la session 2021 du baccalauréat général et technologique.

Ces adaptations rendent nécessaire de préciser le cadre solide au sein duquel le contrôle continu permettra à la fois de garantir la pleine légitimité du baccalauréat comme examen national et la confiance que les établissements d'enseignement supérieur peuvent avoir dans l'évaluation menée par les enseignants dans les lycées.

Ce guide, élaboré par le collège d'expertise disciplinaire et pédagogique de l'IGESR, fixe, pour chaque enseignement évalué au baccalauréat lors de l'année de terminale, qu'il s'agisse d'une spécialité ou d'un enseignement commun, la manière dont se déclinent les principes suivants :

- Prise en compte pour le calcul des moyennes trimestrielles ou semestrielles¹ des deux modalités d'évaluations :
 - o Évaluation formative, qui accompagne les apprentissages et permet de signaler et de valoriser les progrès des élèves.
 - o Évaluation sommative, qui doit représenter au moins 60 % de la moyenne, qui permet de vérifier, en fin de séquence ou de période, les objectifs fixés par les programmes en termes de connaissances et de compétences.
- Diversité des types d'exercices composant l'évaluation :
 - o Exercices courts de vérification des connaissances.
 - o Travaux effectués en présentiel ou à distance. Il convient à ce propos d'équilibrer les deux modalités afin que les évaluations n'occupent pas une part trop importante du temps en présentiel lorsque la continuité pédagogique ne permet pas d'accueillir à temps complet les élèves en établissement, pour lequel les apprentissages restent la priorité.
 - o Travaux plus longs et dont l'énoncé s'inspire des sujets de baccalauréat (évaluations communes ou épreuves terminales) libérés et présents dans la BNS, ainsi que des sujets 0 présents sur Eduscol.
- Robustesse des moyennes trimestrielles ou semestrielles, garanties par un nombre minimal de notes par période, et un nombre suffisant d'exercices inspirés des sujets de baccalauréat libérés. **Un minimum de trois évaluations par trimestre (ou de quatre par semestre) est, sauf exception, attendu.**

Ces principes et les conseils qui suivent seront mis en œuvre par les équipes avec l'aide des corps d'inspection, dans le respect de la liberté pédagogique de chaque enseignant et dès la fin du 2^e trimestre de l'année scolaire 2020-2021. Ils sont évidemment pensés dans une situation sanitaire et de continuité pédagogique qui peut évoluer, et auront vocation à être adaptés si cette situation évolue.

Par ailleurs, si ce guide est conçu prioritairement pour faire face aux aménagements de la session 2021, il pose des principes qui pourront être repris et précisés pour la part d'évaluation au contrôle continu des sessions suivantes.

¹ selon le choix de l'établissement validé en conseil d'administration