

- Ouvrir le Menu Centre de formation
- Cliquer sur catalogue de formation
- Filtrer la formation dans le bandeau de recherche
- Sélectionner la formation
- Cliquer sur l'onglet Plan de formation
- Appuyer sur le bouton Affecter matières
- Sélectionner/Retirer les matières à affecter

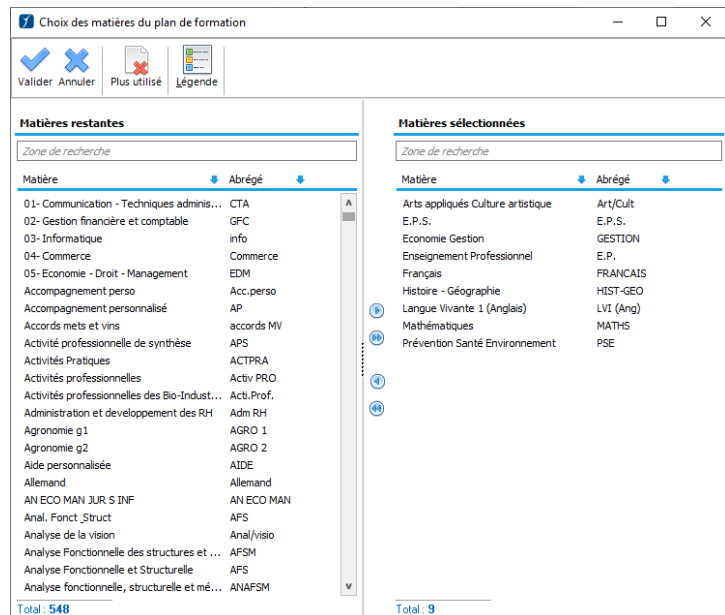
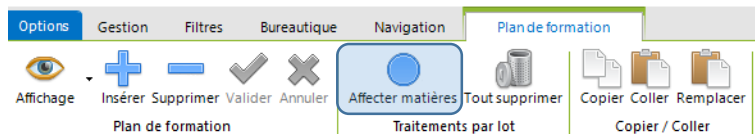
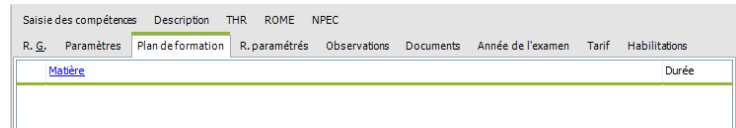
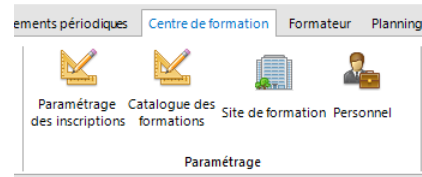


Ajouter toutes les matières qui concernent le parcours même quelle que soit l'année de formation

- Valider



A ce stade, il n'est pas nécessaire de modifier la durée



Matière	Durée
<b>Enseignement général - 06h00</b>	
Arts appliqués Culture artistique	01h00
E.P.S.	01h00
Français	01h00
Histoire - Géographie	01h00
Langue Vivante 1 (Anglais)	01h00
Mathématiques	01h00
<b>Enseignement professionnel - 03h00</b>	
Economie Gestion	01h00
Enseignement Professionnel	01h00
Prévention Santé Environnement	01h00