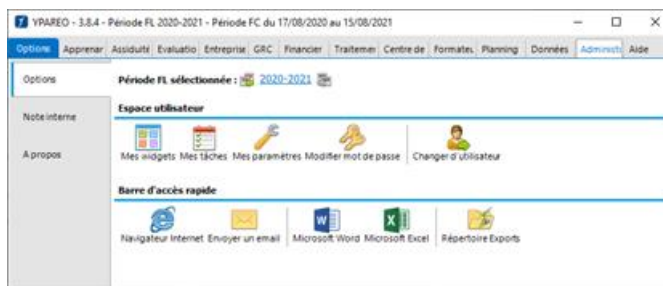


Avant de commencer, plusieurs réglages pratiques sont à effectuer

- Lancer l'application Yparéo
- Se connecter
- Aller dans l'onglet Options



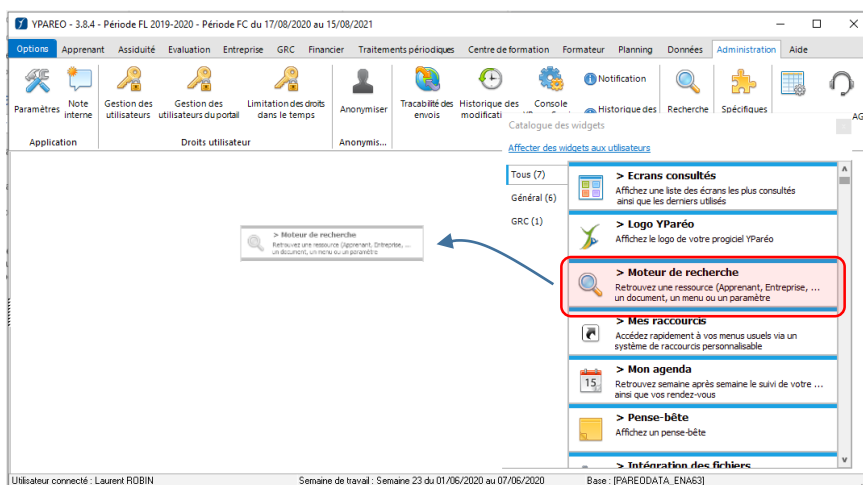
Choisir la session de travail

- Utiliser les boutons de chaque coté de la date de session
-

Période FL sélectionnée : 2019-2020

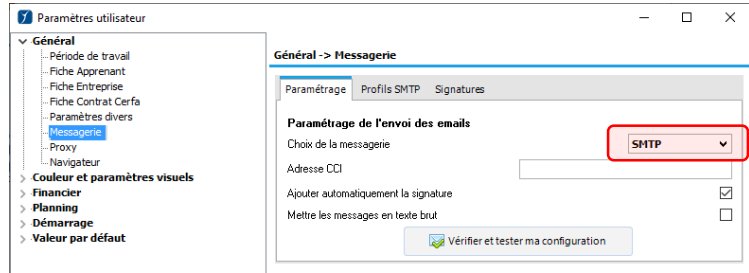
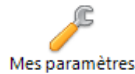
Ajouter un moteur de recherche interne d'Yparéo

- Appuyer sur le bouton Mes Widgets
- Choisir le Widget Moteur de recherche
- Glisser-déposer le widget

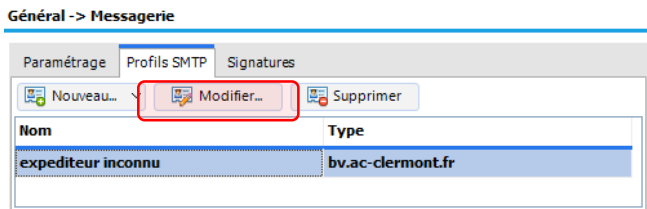
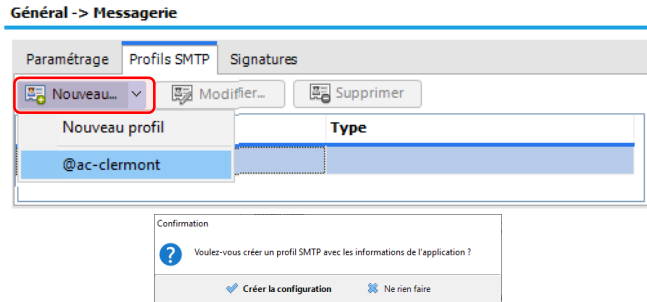


Paramétrer la messagerie électronique

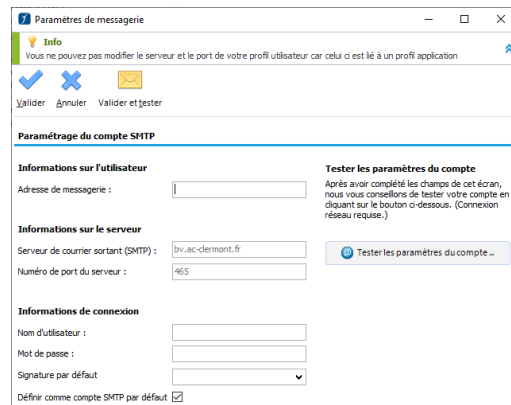
- Appuyer sur le bouton Mes paramètres
- Choisir messagerie SMTP



- Ouvrir l'onglet Profils SMTP
- Créer un nouveau profil @ ac-clermont
- Modifier l'expéditeur inconnu qui a été créé avec les paramètres ac-clermont



- Saisir ses identifiants de messagerie@ac-clermont
 - Adresse de messagerie
 - Nom d'utilisateur
 - Mot de passe
- Tester les paramètres du compte

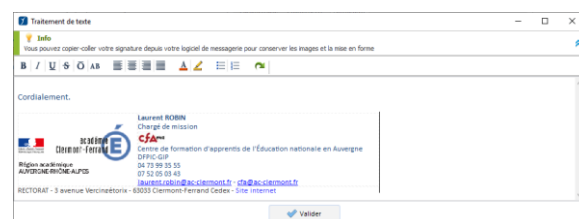


- Valider
- Insérer une signature sur les messages électroniques qui partiront d'Yparéo

Général -> Messagerie

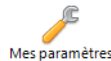


- Ouvrir l'onglet signature
- Créer une nouvelle signature
- Nommer la signature
- Saisir ou copier/coller sa signature
- Valider
- Affecter la signature à son compte de messagerie :
 - Retourner dans l'onglet Profils SMTP
 - Sélectionner et Modifier son profil
 - Ajouter la signature par défaut



Paramétrer la création des apprentis

- Appuyer sur le bouton Mes paramètres
- Choisir Valeurs par défauts Création apprenant
- Sélectionner les paramètres par défaut souhaités



Pour éviter toute erreur entre formation longue et continue, sélectionner **Inscrit FL**

- Choisir Valeurs par défauts Inscription Alternance/Apprentissage
- Sélectionner les paramètres par défaut souhaités

- Choisir Valeurs par défauts Création groupe
- Sélectionner les paramètres par défaut souhaités

- Choisir Valeurs par défauts Création CERFA
- Sélectionner les paramètres par défaut souhaités



Sur le Cerfa – le site est obligatoirement le CFA -ENA

- Choisir Couleurs et paramètres visuels
Contraintes
- Cocher affichage logo
- Donner l'emplacement du logo sur le serveur (C:/...../mes images)

NB : le fichier image peut se copier/coller de son poste de travail vers Yparéo)

Paramètres utilisateur

Couleur et paramètres visuels -> Contrainte

Couleur sur les plannings | Intitulé pour les exports excel | Couleur excel

Disponible: Personnaliser | | Vert brillant

Indisponible: Personnaliser | | Rouge clair

En entreprise: Personnaliser | | Bleu ciel

Occupé: Personnaliser | | Rose saumon

Non souhaité: Personnaliser | | Jaune

Imposé: Personnaliser | | Jaune

Dispo appr.: Personnaliser | | Jaune

Couleurs par défaut YParéo | Couleurs par défaut Excel

Édition Excel des calendriers

Imprimer la légende avec les intitulés | Taille de la police des intitulés: 8

Intitulés:

Disponible: Formation au centre | Indisponible: Vacances

En entreprise: En Entreprise | Occupé: Vacances

Dispo appr.: Contraintes réouvertes

Mise en page | **Jours inactifs (week-end, jours hors calendrier)**

Portrait | Paysage | Hachurer | Colorer | Jaune clair

Largeur des colonnes correspondant au mois: 7

Afficher le nombre d'heures et de semaines (option disponible pour l'export des groupes et des calendriers)

Imprimer le numéro de semaine | Ajuster à la page

Info groupe imprimée: Nom du groupe

Affichage du logo

Emplacement du fichier: C:\Users\admin-ypareo.YPAREO | Hauteur en pixels: 50

[Cliquez ici pour rechercher un paramètre](#)

Valider | Annuler | Appliquer