

Modalités de versement

- Comment verser votre taxe d'apprentissage aux Lycées et au **cfa**^{END} ?
Par l'intermédiaire des OCTA, liste téléchargeable à partir de l'adresse suivante :
<http://www.travail.gouv.fr>
- Calendrier des versements et reversements

Entreprise	Versement par l'entreprise de la TA et du CSA	Avant le 28/02/2019
Collecteurs	Collecte Reversement des sommes affectées et non affectées	Avant le 28/02/2019 au plus tard le 15/07/2019

- Quel type de taxe le Lycée Desaix est-il habilité à recevoir ?

Par l'intermédiaire du **cfa**^{END}, le Lycée Desaix est habilité à recevoir du **QUOTA** pour ses UFA :

- BTS Métiers de la Mode option Chaussure & Maroquinerie
- Bac Pro Pilote de ligne de Production
- Bac Pro Métiers Cuir option Maroquinerie

et du **HORS QUOTA** (catégorie A) pour l'ensemble de ses formations des niveaux IV et V



Versements par virements

Virement sur le compte du Lycée Desaix

Domiciliation : TP Clermont-F Trésorerie Générale

Code Banque	Code guichet	Numéro de Compte	Clé RIB
10071	63000	00001004158	87

Versements par Chèques

À l'ordre de l'agent comptable du Lycée Desaix

Lycée Desaix

le Mas Boutin - 63700 St Eloy-les-Mines
Tél.: 04 73 85 40 44 - Fax : 04 73 85 43 69
E-mail : Ceo630061Z@ac-clermont.fr

Lycée Professionnel Desaix



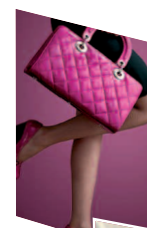
- Métiers du bois**
- CAP Menuisier fabricant



- Métiers de l'industrie**
- Bac Pro Maintenance des Equipements Industriels
- Bac Pro Etude et Définition de Produits Industriels

sous statut scolaire et par apprentissage :
- Bac Pro Pilote de Ligne de Production

- Métiers d'Arts**
- Bac Pro Métiers du cuir, option Maroquinerie
- BTS Métiers de la Mode option Chaussure et Maroquinerie





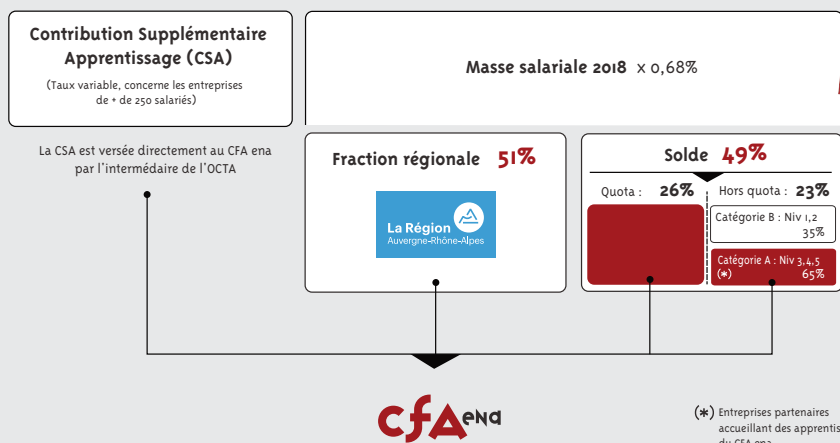
Prélèvement et Répartition

2019

Le CFA^{ENA} en Auvergne 30 Etablissements 63 UFA

- Plus de **650** Apprentis
- Taux de réussite supérieur à la moyenne académique et nationale
- Taux de rupture **< 6%** (12% académique/25% national)
- Taux d'insertion de **80%** (8 apprentis sur 10 recrutés à l'issue de leurs contrats)
- Des partenariats importants : ERDF, GRDF, La Poste, Orange, Michelin, SANOFI, Banque de France, Cofely, Eiffage...

Schéma de répartition de la taxe d'apprentissage 2019



Le Quota

Cette part est destinée à financer uniquement les Unités de Formation par Apprentissage.

Il doit être versé par l'intermédiaire d'un OCTA* au CFA de l'Éducation Nationale en Auvergne,

(voir les modalités de versement en dernière page)

en fléchant le lycée destinataire de cette taxe.

Le Hors Quota

Il peut être versé :

- au CFA Ena pour compléter la part quota si celle-ci ne couvre pas intégralement le coût de formation,
- aux Lycées partenaires du CFA Ena qui dispensent les formations professionnelles et technologiques.

CFA de l'Éducation Nationale en Auvergne

3, avenue Vercingétorix - 63033 Clermont-Fd

Tél. : 04 73 99 35 36 - fax : 04 73 99 35 31

E-mail : cfa@ac-clermont.fr

<http://www.ac-clermont.fr/cfa-ena>

OCTA : Organisme Collecteur de Taxe d'Apprentissage

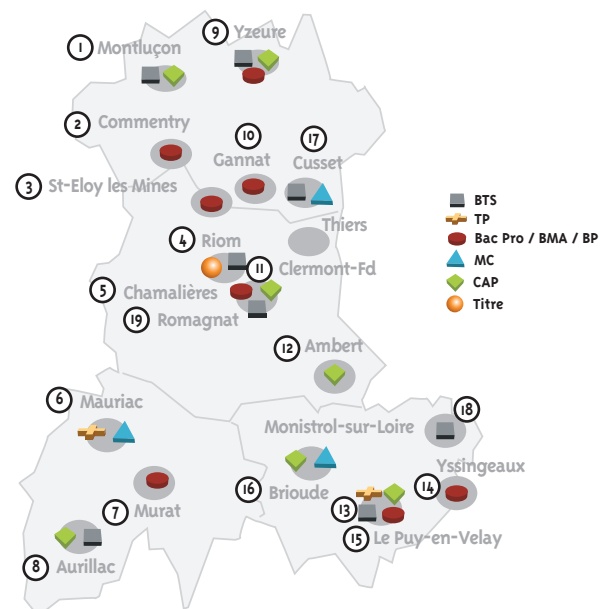
CFA : Centre de Formation par Apprentissage

UFA : Unité de Formation par Apprentissage

CSA : Contribution Supplémentaire Apprentissage

MS : Masse Salariale

DADS : Déclaration Annuelle de Données Sociales



- 1 • **BTS** Maintenance des Véhicules, option Voitures Particulières
• **BTS** Conception et Réalisation en Chaudronnerie Industrielle
- 2 • **Bac Pro** Bio-Industries de Transformation
- 3 • **Bac Pro** Pilote de Ligne de Production
• **Bac Pro** Métiers du Cuir option Maroquinerie
• **BTS** Métiers de la Mode option Chaussure et Maroquinerie
- 4 • **Bac Pro** Technicien de Maintenance des Systèmes Energétiques et Climatiques
• **BTS** Maintenance des Systèmes, option : Systèmes Energétiques et Fluidiques
• **BTS** Bâtiment
• **BTS** Gestion de la PME
• **Bac Pro** Technicien Gaz
• **BTS** Gestion de la PME
- 5 • **BTS** Management en Hôtellerie-Restauration option A, B & C
- 6 • **BTS** TP
• **Bac Pro** / BMA / BP
- 7 • **Bac Pro** Technicien Menuisier Agenceur
- 8 • **BTS** Management en Hôtellerie-Restauration option B
• **BTS** Comptabilité et Gestion
• **CAP** Crémier - Fromager
- 9 • **BTS** Électrotechnique
• **BMA** Souffleur de verre
• **BMA** Verrier Décorateur
• **BMA** Ferronnier d'Art
• **CAP** Arts et Techniques du Verre option décorateur verre
• **CAP** Arts du Verre et du Cristal
- 10 • **Bac Pro** Maintenance de Véhicules, option : Motocycles
• **Bac Pro** Maintenance des Matériels options : A, B & C
• **BTS** Maintenance des Matériels de Construction et de Manutention
• **BTS** Techniques et Services en Matériels Agricoles
- 11 • **BTS** Aéronautique
• **BTS** Electrotechnique
• **BTS** Conception des Processus de Réalisation de Produits option production sérielle
• **BTS** Maintenance des Systèmes, option : Systèmes de Production
• **BTS** Contrôle Industriel et Régulation Automatique
• **BTS** Systèmes Numériques, option : Electronique et Communication
• **Bac Pro** Réalisation de Produits Imprimés et Plurimédia, option Production Imprimée ou option Production Graphique
• **BTS** Étude et réalisation d'un projet de communication options : Études et Réalisation de Produits Pluri-médias - Études et Réalisation de Produits Imprimés
• **Bac Pro** Aéronautique, options : Avionique - Structure - Systèmes
• **BP** Agent Technique de Prévention & de Sécurité
• **BP** Agent Technique de Sécurité dans les Transports
• **MC** Aéronautique, options : Avions à Moteurs à Turbines - Avionique - Hélicoptères à Moteurs à Turbines
• **CAP** Conducteur d'Installations de Production
• **Bac Pro** Maintenance des Équipements Industriels
- 12 • **CAP** Constructeur Bois
- 13 • **CAP** Serrurier Métallier
- 14 • **Bac Pro** Maintenance des Équipements Industriels
- 15 • **BTS** Métiers de l'Audiovisuel, options : Gestion de la Production - Métiers de l'Image - Métiers du Son - Montage et PostProduction - Techniques d'ingénierie et Exploitation des Équipements
• **Bac Pro** Technicien du froid et du conditionnement d'air
• **BTS** Tourisme
• **MC** Sommelier
• **TP** Installateur de Réseaux Câbles de Communication
- 16 • Formations Multi-spécialités (sauf CAP Constructeur de Route)
- 17 • **BTS** Opticien Lunetier
• **BTS** Développement et Réalisation Bois
• **BTS** Services Informatiques aux Organisations option A
• **MC** Art de la Cuisine Allégée
- 18 • **BTS** Technico-Commercial spécialité Commercialisation de produits industriels et d'Energies Renouvelables
- 19 • **CAP** Maintenance de Bâtiments de Collectivités
- 20 • Au niveau académique
• **Bac Pro** Gestion Administration
• **CAP** Agent polyvalent de Restauration

