

Questionnaire vitesse de la lumière

Tableau de bord / Cours / Espaces de cours enseignants / Bertrand PHILIPPON / v_lumière / Section 1 / Questionnaire associé à la capsule vidéo vitesse de la lumière / Prévisualisation

Question 1

Incomplet

Noté sur 1,00

🚩 Marquer la question

⚙️ Modifier la question

Depuis combien d'années le satellite de communication Eutelsat a-t-il été lancé par la fusée Ariane 5 ?

Veillez choisir une réponse :

- a. 15 ans
- b. 10 ans
- c. 50 ans
- d. 1 ans

Vérier

Question 2

Incomplet

Noté sur 1,00

🚩 Marquer la question

⚙️ Modifier la question

Qu'est ce qu'un satellite géostationnaire ?

Veillez choisir une réponse :

- a. C'est un satellite qui semble immobile, pour un observateur terrestre.
- b. C'est un satellite qui est immobile par rapport au Soleil.
- c. C'est un satellite qui revient à la surface de la Terre
- d. C'est un satellite qui passe régulièrement au-dessus de tous les points de la surface grâce à la rotation de la Terre.

Vérier

Question 3

Incomplet

Noté sur 1,00

🚩 Marquer la question

⚙️ Modifier la question

Une onde radio se déplace à la vitesse

Entre le haut parleur et le micro, le signal se déplace à la vitesse du

Vérier

Question 4

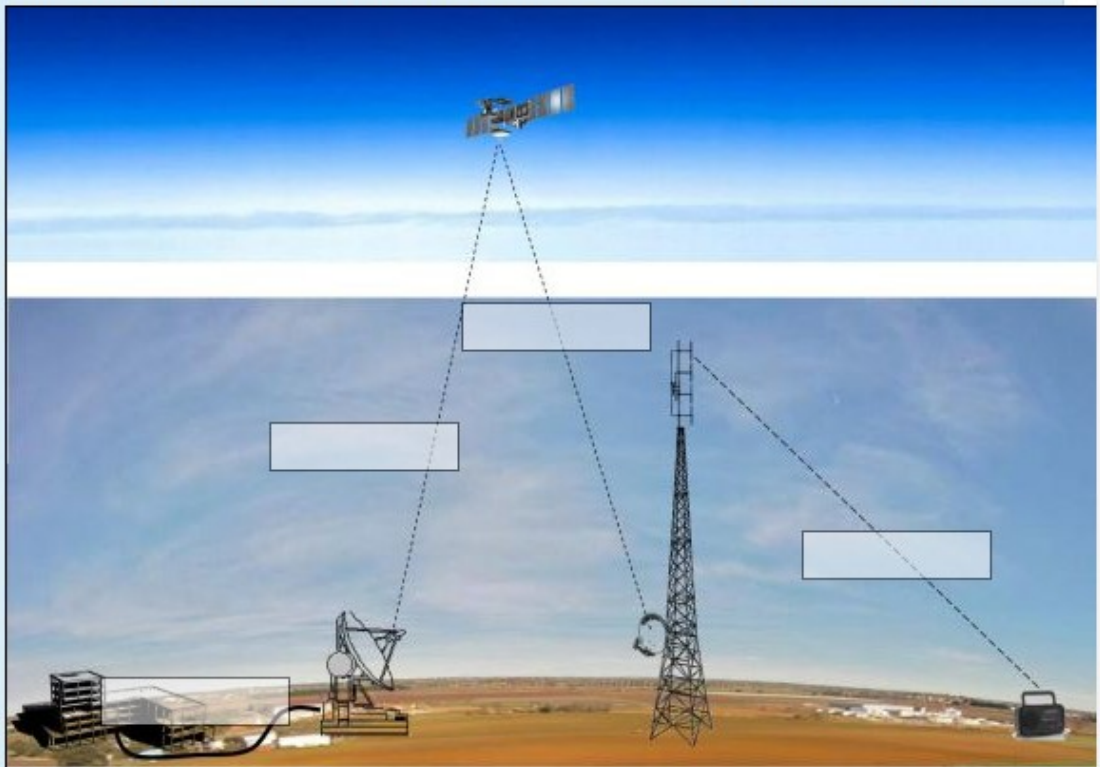
Incomplet

Noté sur 1,00

Marquer la question

Modifier la question

Place les différentes durées de propagation, sur les différents éléments du parcours.



131,5 ms proche de 0 ms 110 ms

Vérifier

Question 5

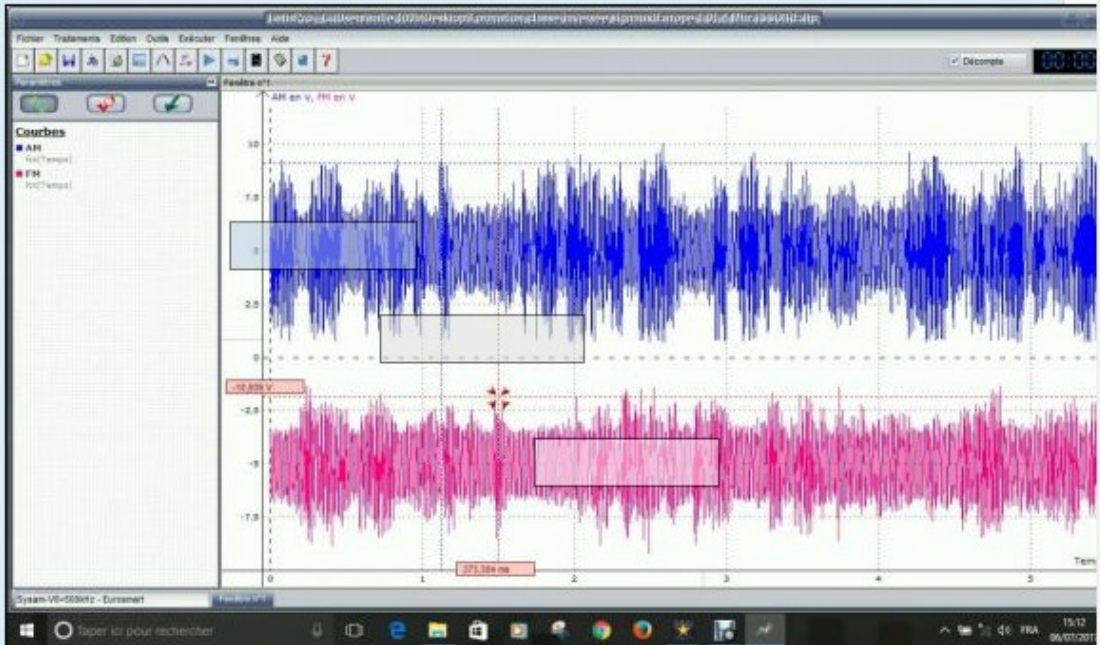
Incomplet

Noté sur 1,00

Marquer la question

Modifier la question

Place chaque élément au bon endroit.



signal ___ FM
signal ___ AM
retard de 373 ms

Vérifier

Question 6

Incomplet

Noté sur 1,00

Marquer la question

Modifier la question

Retrouve les durées correspondantes

Le retard appliqué au signal FM, pour assurer sa synchronisation entre les différents émetteurs terrestres est de :

Choisir...

Le décalage total, mesuré entre les signaux AM et FM est de :

Choisir...

La durée correspondante à un trajet aller-retour effectué par les ondes radio est de :

Choisir...

Vérier

Question 7

Incomplet

Noté sur 1,00

Marquer la question

Modifier la question

Indique les relations mathématiques exactes :

Veillez choisir au moins une réponse :

- a. $v = d \times t$
- b. $d = v / t$
- c. $v = d / t$
- d. $v = t / d$
- e. $d = v \times t$
- f. $t = d / v$

Vérier

Question 8

Incomplet

Noté sur 1,00

Marquer la question

Modifier la question

La valeur de la vitesse, calculée ici, et exprimée en km/s est :

Réponse :

Vérier

Terminer le test...