



L'Institut national de la statistique et des études économiques propose un site riche et de qualité. Il permet de travailler avec des ressources actualisées et d'une grande variété pour la réalisation de cours et la mise en activité des élèves.



- Animations et cartes interactives.
- Utilisation vidéoprojecteur et TNI.
- Ressources actualisées.

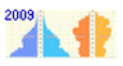


The screenshot shows the Insee website homepage. At the top left is the Insee logo and the text 'Institut national de la statistique et des études économiques' with the tagline 'Mesurer pour comprendre'. To the right is a search bar with the text 'Chercher sur le site' and a Google logo. Below the search bar is a horizontal menu with buttons for 'Accueil', 'Thèmes', 'Bases de données', 'Publications et services', 'Régions', 'Définitions et méthodes', 'Accès par public', and 'L'Insee et la statistique publique'. On the left side, there is a 'Trouver rapidement' section with links to 'Indice des prix et pouvoir d'achat', 'Revaloriser une pension alimentaire', and 'Indice de référence des'. In the center, there is a 'À la une' section with a featured article 'Statistique publique et démocratie - À quoi servent les chiffres?' dated 6 décembre 2013. On the right side, there is an 'Indicateurs clés' section with buttons for 'Population', 'Croissance', 'Inflation', 'Consommation', 'Climat des affaires', 'Chômage', and 'Production industrielle'.

L'entrée dans le site s'effectue par une barre de menu divisée en deux parties. La première partie renferme l'essentiel des ressources accessibles par 4 boutons. Deux boutons sont à privilégier: « **Thèmes** » et « **Régions** ». Un menu latéral facilite la navigation. La seconde partie est une présentation de l'Institut et de ses méthodes de travail difficilement exploitable. Toutefois, le bouton « Accès par public » puis « Enseignants-étudiants » propose un site pédagogique intitulé **Apprendre avec l'Insee** qui met à disposition des articles, des TD et des quizz plutôt à destination du lycée.



## ASTUCES :



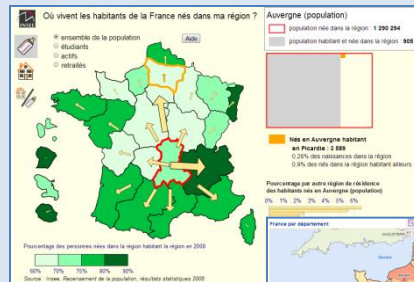
**Animations interactives et vidéos**

Pour une utilisation avec un TNI, cliquer sur le bouton « Animation »



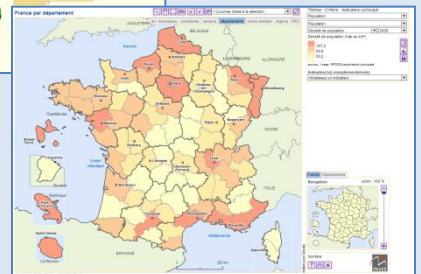
**Données locales**

Pour une recherche simple et rapide cliquer sur le bouton « Données locales ».



↔ **Etude du solde migratoire par région.**

↓ **Etude de la répartition de la population française**



L'offre cartographique est à utiliser absolument avec des cartes interactives type Géoclip et type flash permettant de faire travailler les élèves sur des SIG. Vidéoprojetées, elles sont d'une grande efficacité et faciles d'exploitation.



## APPLICATIONS PEDAGOGIQUES :

**Collège :** 6<sup>e</sup> Mon espace proche ; 3<sup>e</sup> Un territoire sous influence urbaine ; La région ; Les espaces productifs ; L'organisation du territoire français.

**Lycée général : 1<sup>ère</sup>**  
Approches des territoires du quotidien ; La région, territoire de vie, territoire aménagé ; La France en villes.

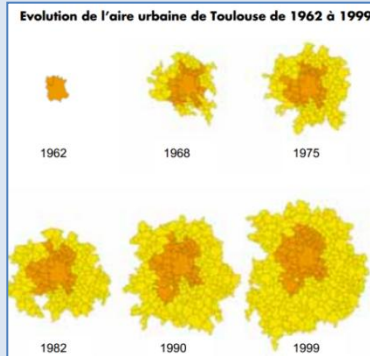
**Lycée technologique :** Comprendre les territoires de proximité ; Les transports, enjeu(x) d'aménagement et d'équité ; Solidarité des territoires et des personnes ; 36700 communes : un attachement français.

### Niveau 3<sup>e</sup>

### Chap. 1. Un territoire sous influence urbaine

#### Capacité : Décrire le processus d'étalement urbain en lien avec la mobilité.

Mettre en évidence l'étalement notamment au profit de la périphérie en relation avec l'équipement en voiture(s) des ménages.



#### Équipement automobile des ménages en 2012

	1990	2000	2010	2012
Ménages motorisés	76,8	80,3	83,5	83,3
Monomotorisés	50,5	50,7	47,6	48,1
Bimotorisés	23,0	25,4	30,7	30,4
Trimotorisés ou plus	3,3	4,2	5,2	4,8
Ménages non motorisés	23,2	19,7	16,5	16,7



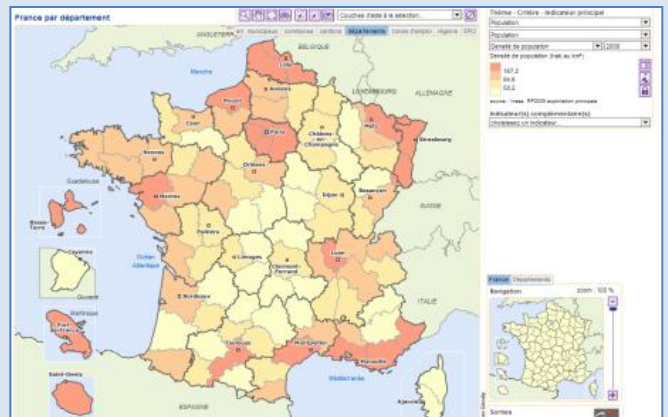
Transformer le tableau en graphique en sélectionnant « Afficher graphique associé »

#### Capacité : Décrire la répartition de la population sur le territoire.

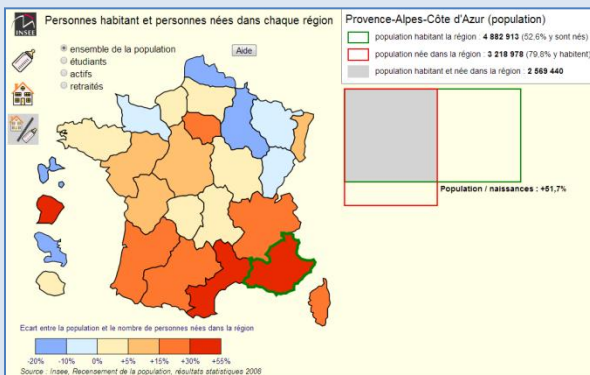
Déterminer les espaces densément peuplés et peu peuplés à l'aide d'une carte interactive des densités par département.



Pour mettre en évidence la « diagonale du vide » cliquer sur la couleur de la plus faible densité de la légende pour seulement la faire apparaître sur la carte.

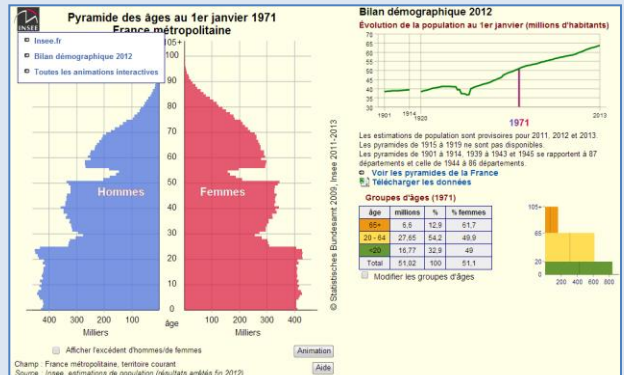


#### Capacité : Décrire les dynamiques démographiques et spatiales actuelles



Animation interactive pour déterminer les régions attractives et les dynamiques migratoires.

Auteur : Romain ACHARD



Animation interactive d'une pyramide des âges depuis 1901 pour montrer le vieillissement.

[Romain.Achard@ac-clermont.fr](mailto:Romain.Achard@ac-clermont.fr)