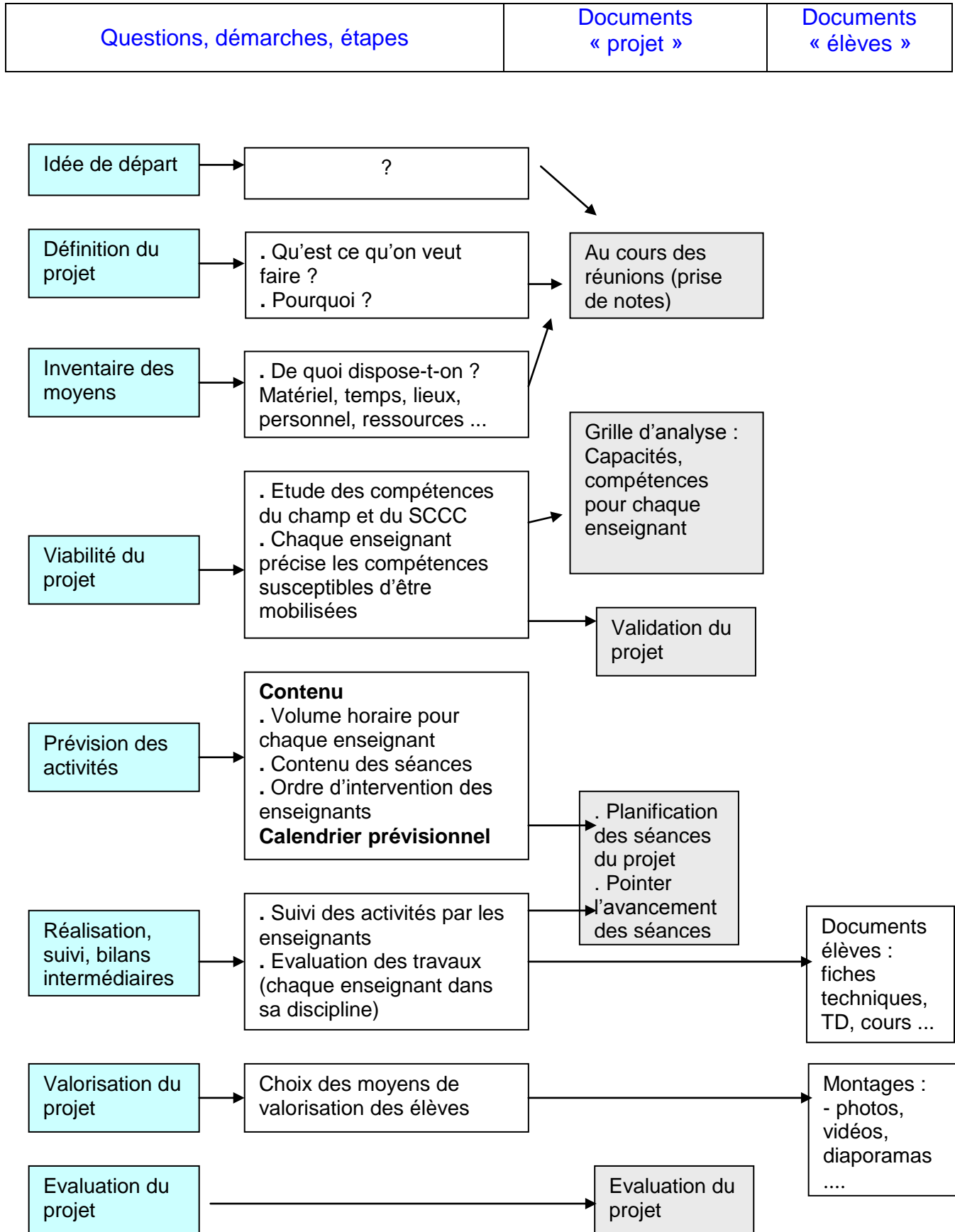


Le Projet Technique

Des possibilités pour entrer dans un projet

- Penser aux évènements qui ont lieu tout au long de l'année : fêtes, manifestations, salons...
- au projet de votre établissement ou de votre SEGPA (voyage de fin d'année ...)
- au projet personnel de l'élève
- à la visite d'une entreprise
- à la rencontre d'un professionnel ...

Démarche de Projet



FICHE PROJET

| Thème du Projet | Contraintes locales |
|---|---|
| Découverte des métiers existant au sein d'une structure professionnelle | <ul style="list-style-type: none"> - existence de la structure à proximité - équipement du plateau technique - durée ? - élaboration d'un échéancier (dates visite ...) |

| Réalisation (s) Final (s) |
|--|
| <ul style="list-style-type: none"> - Visite de la structure - Réalisation d'une production et d'un service au collègue |

| Découverte des Métiers et Voies d'Accès (selon offres de Formation locales) |
|---|
| Métiers, CAP correspondants, structures existant au bassin |

| Etapas | Domaines | Contenu/Activités de Formation | Intervenants possibles | Exemples d'apprentissages et de connaissances associées nécessaires à la réalisation du projet | Mise en relation avec les compétences du socle commun |
|--------|----------|--------------------------------|------------------------|--|---|
| | | | | | |
| | | | | | |
| | | | | | |
| | | | | | |

| | |
|----------------------------|---|
| Bilan et Evaluation | <ul style="list-style-type: none"> . du projet . de l'orientation par rapport aux métiers découverts. <p>Cette étape est incontournable en fin de projet. Elle peut s'appuyer sur :</p> <ul style="list-style-type: none"> - la mise en relation des activités réalisées au cours du projet ; - l'identification des compétences spécifiques au champ professionnel ; - l'aide à la construction du projet d'orientation (degré d'intérêt pour les métiers découverts) |
|----------------------------|---|

↑
Lister les différentes étapes du projet

↑
Faire intervenir les différents domaines du champ HAS

↑
Identifier les séances abordées dans le projet

↑
Penser à l'interdisciplinarité

↑
Identifier les savoir-faire et les connaissances qui seront abordés dans le projet

↑
Identifier les compétences du socle commun en relation avec les savoir-faire