



Accès à FOLIOS

Académie de Clermont-Ferrand



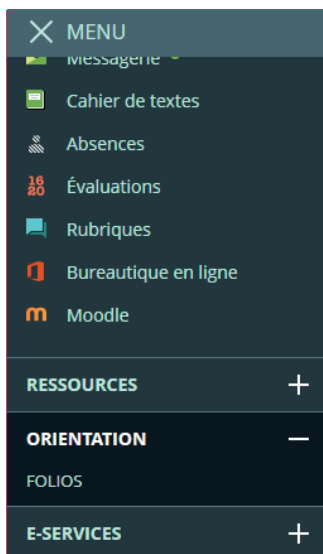


Les élèves peuvent se connecter à FOLIOS de deux manières :

→ Par l'ENT

Folios est paramétré pour fonctionner en authentification unique avec l'ENT.

Les élèves se connectent normalement à leur ENT, cliquent sur « Orientation » ou « E-service » dans le menu de gauche puis sur « Folios ».



Pour une authentification unique avec l'ENT, la personne chargée de l'administration de l'ENT dans chaque établissement scolaire doit avoir installé le connecteur. Les élèves (dont les comptes sont issus de l'annuaire fédérateur) seront ainsi reconnus dans FOLIOS et s'y retrouveront connectés automatiquement.

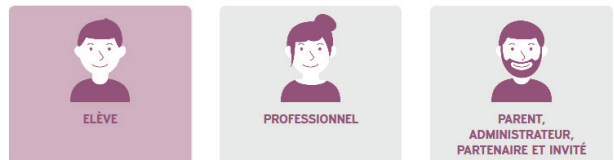
Si l'authentification automatique ne fonctionne pas, cela signifie probablement que l'élève n'a pas de compte FOLIOS activé.

→ Par accès direct via <https://folios.onisep.fr>

Si l'établissement ne dispose pas d'ENT, il reste possible de se connecter avec les codes FOLIOS (identifiant et mot de passe spécifiques). L'administrateur/trice FOLIOS de l'établissement est à même d'accéder aux codes élèves (identifiants et primo-mots de passe).

Sur la page d'accueil de FOLIOS, l'élève choisit « si vous connaissez vos identifiants Folios ».

VOUS SOUHAITEZ VOUS CONNECTER À FOLIOS EN TANT QUE :



VALIDER

À la première connexion, et après acceptation de la charte d'utilisation, l'élève est dans l'obligation de changer ce primo-mot de passe pour pouvoir se retrouver en page d'accueil. Ce mot de passe, propre à Folios, est indépendant de celui de l'ENT (sans incidence sur celui qui est utilisé pour l'ENT).



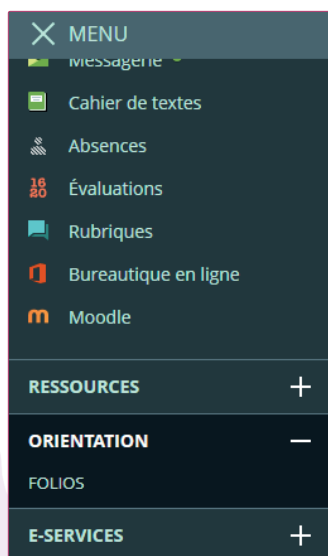
ÉQUIPES ÉDUCATIVES

Les équipes éducatives peuvent se connecter à FOLIOS de trois manières :

→ Par l'ENT

Folios est paramétré pour fonctionner en authentification unique avec l'ENT.

Les équipes éducatives se connectent normalement à leur ENT, cliquant sur « Orientation » ou « E-service » dans le menu de gauche puis sur « Folios ».



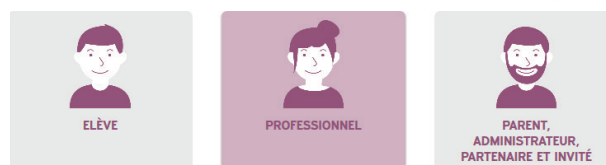
Pour une authentification unique avec l'ENT, la personne chargée de l'administration de l'ENT dans chaque établissement scolaire doit avoir installé le connecteur. Les élèves (dont les comptes sont issus de l'annuaire fédérateur) seront ainsi reconnus dans FOLIOS et s'y retrouveront connectés automatiquement.

Si l'authentification automatique ne fonctionne pas, cela signifie probablement que l'élève n'a pas de compte FOLIOS activé.

→ Avec les identifiants académiques

Les membres des équipes éducatives peuvent se connecter à FOLIOS à l'adresse <https://folios.onisep.fr>, en utilisant leurs identifiants académiques.

VOUS SOUHAITEZ VOUS CONNECTER À FOLIOS EN TANT QUE :



- si vous connaissez vos identifiants académiques
- si vous connaissez vos identifiants Folios
- si vous souhaitez récupérer votre mot de passe Folios
- première connexion à Folios

VALIDER

Choisissez votre guichet d'authentification :

sélectionner le portail de Clermont-Ferrand. Une fenêtre s'ouvre pour choisir le guichet d'authentification, sélectionnez « Académie Clermont ».

La page « Accédez à votre application » s'affiche avec demande d'authentification : vous pouvez saisir vos identifiants académiques.

La redirection vers FOLIOS est ensuite automatique.

Si l'authentification automatique ne fonctionne pas, cela signifie probablement que le compte FOLIOS de cette personne n'est pas activé.

→ Avec les identifiants FOLIOS

Si vous connaissez vos identifiants FOLIOS, vous pouvez bénéficier d'une connexion directe à l'application à partir de <https://folios.onisep.fr>.

● si vous connaissez vos identifiants Folios

Si vous disposez d'une adresse académique et qu'elle est renseignée dans Folios, vous pouvez recevoir sur votre boîte académique votre **login et mot de passe FOLIOS**.

● première connexion à Folios

En cas d'oubli du mot de passe, vous pourrez choisir l'option « si vous souhaitez récupérer votre **mot de passe FOLIOS** ».

● si vous souhaitez récupérer votre mot de passe Folios

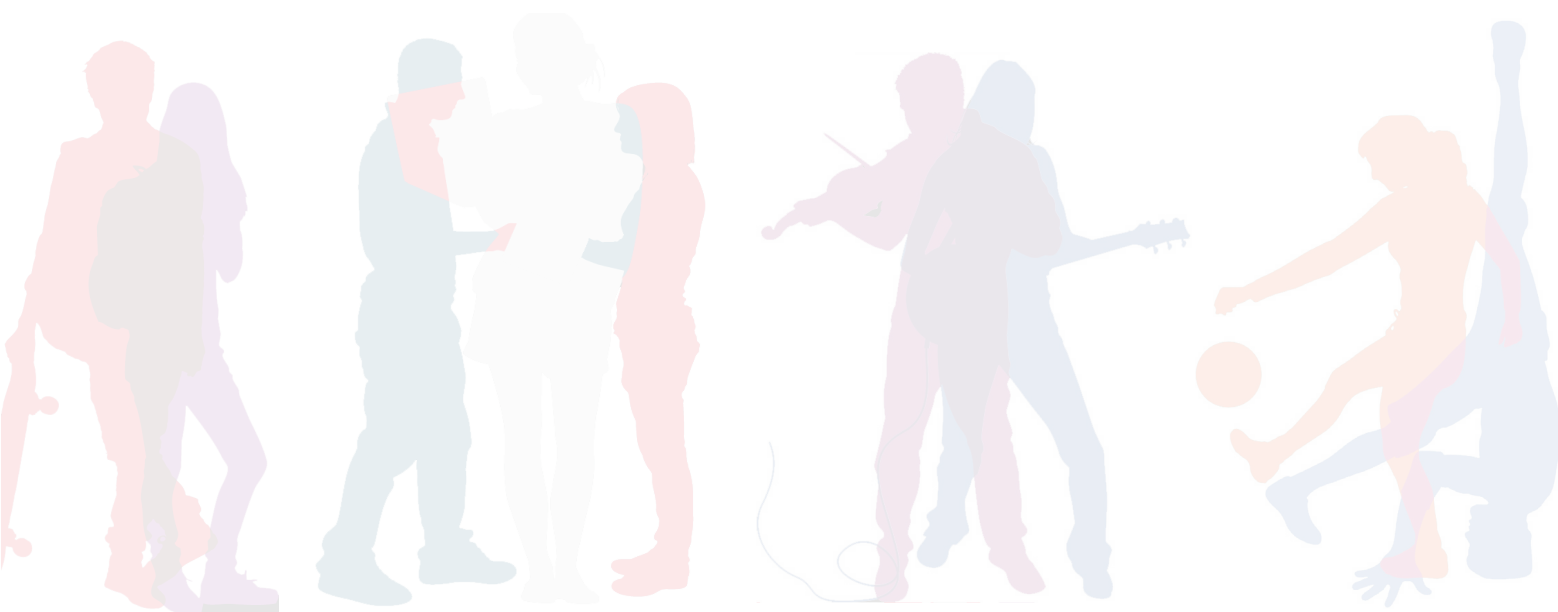
Changer le mot de passe

Une fois la connexion établie avec FOLIOS, **vous pouvez changer votre mot de passe**. Procédure : consultez la rubrique « Mon compte », accessible à partir de votre menu personnel, situé en haut à droite. Puis dans le paragraphe correspondant, indiquez et confirmez un nouveau mot de passe FOLIOS - celui-ci doit comporter au minimum 12 caractères et contenir au moins une minuscule, une majuscule, un chiffre et un symbole.

À noter

L'administrateur/trice Folios de l'établissement peut aussi accéder à :

- un compte professionnel existant (avec possibilité de modification),
- l'identifiant FOLIOS,
- l'adresse mail associée (sans possibilité de génération de mot de passe sur ce type de compte).

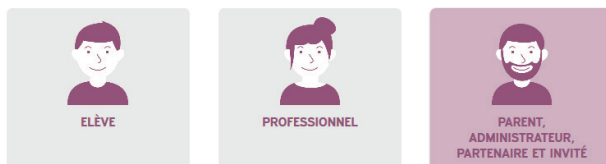




AUTRES UTILISATEURS

Les parents, les partenaires, les contributeurs académiques, les administrateurs FOLIOS des établissements et CIO se connectent obligatoirement à l'adresse <https://folios.onisep.fr> avec des identifiants FOLIOS spécifiques.

VOUS SOUHAITEZ VOUS CONNECTER À FOLIOS EN TANT QUE :



si vous connaissez vos identifiants Folios

VALIDER

• Paramétrage des ENT

Le paramétrage de l'ENT relève de la personne chargée d'administrer l'ENT dans l'établissement. Pour l'année 2019-2020, toutes les informations ont été transmises par la DANE (Délégation académique au numérique éducatif) début septembre aux chefs d'établissement.

Pour un accès direct à FOLIOS via l'ENT Ma classe en Auvergne-Rhône-Alpes :

L'administrateur/trice de l'ENT doit installer préalablement le connecteur. Lors de la première connexion, chaque utilisateur ou utilisatrice se verra demander ses identifiants/mots de passe.

Un tutoriel est mis à disposition pour guider les administrateurs de l'ENT dans la procédure de configuration du nouveau connecteur. Attention seule(s) la ou les personnes qui administrent l'ENT ont accès à cette page une fois connectée(s) à l'ENT via ce lien : <https://www.kdecole.org/les-connecteurs-elycee/connecteur-folios-82011.kjsp?RH=1343235247415&ksession=61e9f61e-87c7-4ae2-a7b0-5a96477dd4b7>

• Un obstacle ?

En cas de difficulté pour l'interconnexion avec FOLIOS, l'administrateur/trice de l'ENT peut contacter l'assistance informatique de l'académie, qui transmettra tout incident aux informaticiens de l'ENT correspondant.

Pour toutes autres interrogations, contactez : folios-clermont@onisep.fr

Guide de connexion « Accès à FOLIOS - Académie de Clermont-Ferrand » en ligne sur [Onisep.fr/Clermont rubrique Équipes éducatives > FOLIOS dans l'académie de Clermont-Ferrand](https://www.onisep.fr/Clermont-rubrique%20Équipes%20éducatives%20FOLIOS%20dans%20l'académie%20de%20Clermont-Ferrand). Lien direct vers la rubrique FOLIOS : <http://www.onisep.fr/Pres-de-chez-vous/Auvergne-Rhone-Alpes/Clermont-Ferrand/Equipes-educatives/Folios/Folios-au-service-des-parcours-educatifs>